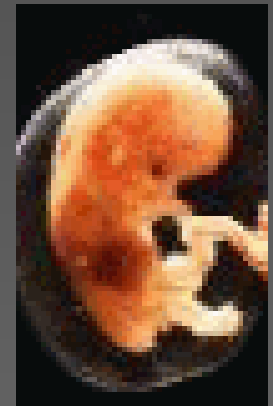


Έκτρωση

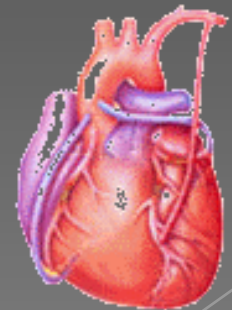
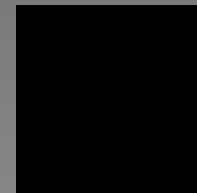
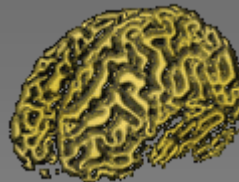


ΑΛΕΞΙΟΥ ΜΑΡΙΑΝΝΑ
A1

Σχηματισμός εμβρύου



- Από την τρίτη εβδομάδα της εγκυμοσύνης έχουν ήδη σχηματιστεί η σπονδυλική στήλη, το κεφάλι, οι πνεύμονες, το στομάχι, το έντερο και τα νεφρά του.
- Από τη δέκατη όγδοη ημέρα η μικρή καρδιά του αρχίζει να χτυπά.



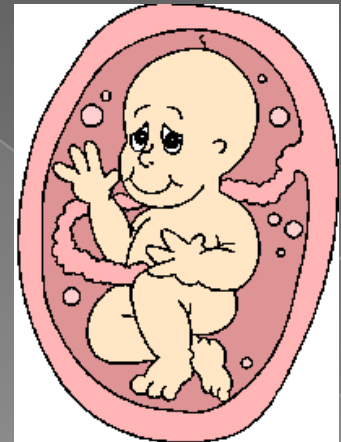
Τι είναι έκτρωση;

- ◉ **Άμβλωση ή έκτρωση** είναι η διακοπή μιας αδιατάρακτης ενδομητρίου κυήσεως ενός ή περισσότερων εμβρύων, που διενεργείται σε πρώιμη ηλικία κυήσεως (< 24 εβδ.) και οδηγεί σε αφαίρεση του εμβρύου από τη μήτρα, με συνέπεια τον θάνατο του κυήματος.



Τι συμβαίνει στο έμβρυο

- Με τη βοήθεια του υπερήχου φαίνεται η αγωνία που έχει το έμβρυο μόλις ξεκινάει η διαδικασία της επέμβασης
- Από 140 παλμούς το δευτερόλεπτο που έχει η καρδιά του εμβρύου ανεβαίνει στους 200 μόλις τα χειρουργικά εργαλεία του “γιατρού” τρυπήσουν τον αμνιακό σάκο.
- Μόλις το έμβρυο καταλάβει το τέλος του ανοίγει το στόμα του και βγάζει μια σιωπηλή κραυγή...



Πώς γίνεται η έκτρωση;

- Η γυναίκα τοποθετείται σε γυναικολογική εξεταστική θέση και της χορηγούνται από τον αναισθησιολόγο ενδοφλεβίως φάρμακα που της προκαλούν αναισθησία.
- Ο γυναικολόγος αφού βεβαιωθεί ότι η γυναίκα κοιμάται και δεν αντιδρά σε επώδυνα ερεθίσματα διαστέλλει σταδιακά το στόμιο του τραχήλου της μήτρας και μετά με ειδικό αναρροφητήρα που εισάγει με προσοχή στην κοιλότητα της μήτρας εξάγει το κύημα και τους υμένες του (διακοπή της εγκυμοσύνης).
- Μετά μπορεί ο γυναικολόγος να μπει με ειδικά ξέστρα και να ελέγξει την κοιλότητα.



Μέθοδοι έκτρωσης στο πρώτο στάδιο της κυήσεως

I. Απόξεση με αναρρόφηση (εβδ. 6 έως 16)

- Ένας σωλήνας μεγάλης αναρροφητικής ικανότητας εισάγεται μέσω του τραχήλου στη μήτρα. Το αγέννητο παιδί σχίζεται σε κομμάτια από την ισχύ της αναρρόφησης. Τα μέρη του κομματιασμένου εμβρύου και ο πλακούντας αναρροφώνται σε ένα δοχείο.
- Πιθανές επιπλοκές: η μόλυνση, η ρήξη του τραχήλου και η διάτρηση της μήτρας.

II. Mifepristone (εβδ. 5 έως 7)

- Η χημική ουσία αυτή, προκαλεί τον θάνατο του εμβρύου παρεμβαίνοντας στη λειτουργία του πλακούντα προκαλώντας τη λιμοκτονία του εμβρύου.
- Στη συνέχεια χρησιμοποιείται το φάρμακο Prostaglandin για την αποβολή του εμβρύου.
- **Παρενέργειες**: προκαλείται στη γυναίκα έντονη αιμορραγία τουλάχιστον για εννέα ημέρες, αλλά μερικές γυναίκες αιμορραγούν περισσότερο από τέσσερις εβδομάδες



III. Methotrexate (εβδ. 5 έως 9)

- Μια ένεση με Methotrexate θανατώνει το αγέννητο παιδί παρεμβαίνοντας στη διαδικασία ανάπτυξης (διαίρεση των κυττάρων).
- Μερικές ημέρες μετά, η γυναίκα λαμβάνει υπόθετα με το φάρμακο Prostaglandin για να αποβάλει το έμβρυο. Η έκτρωση γίνεται στο σπίτι



Μέθοδοι έκτρωσης σε προχωρημένο στάδιο της κυήσεως

I. Εμβρυοτομή (εβδ. 13 έως 20)

- Ο τραχήλος διαστέλλεται. Με τη χρήση κατάλληλης λαβίδας, ο "γιατρός" που εκτελεί την έκτρωση κομματιάζει το παιδί και το σύρει έξω, μέλος προς μέλος. Το παιδί επανασυναρμολογείται για να εξασφαλιστεί ότι δεν έχουν παραμείνει στη μήτρα κομμάτια του εμβρύου.
- Πιθανές επιπλοκές: η μόλυνση, η ρήξη του τραχήλου και η διάτρηση της μήτρας.

Ένεση με Digoxin (εβδ. 20 έως 32)

- Το θανατηφόρο αυτό χημικό εγχέεται με ένεση κατ' ευθείαν στην καρδιά του βρέφους. Ακολουθεί πρόκληση τοκετού με το Prostaglandin.



Έκτρωση με άλας (εβδ. 16 έως 32+)

- Μια μακριά βελόνα εισάγεται στην κοιλιά της γυναίκας και εγχέεται ένα διάλυμα άλατος στο αμνιακό υγρό. Το άλας δηλητηριάζει το παιδί, καίγοντας τους πνεύμονες και το δέρμα του. Εντός 24 ωρών γεννάται ένα νεκρό βρέφος.



ΕΠΙΠΤΩΣΕΙΣ



- Είναι τρεις φορές πιο επικίνδυνη από τον τοκετό.
- Στις τρεις ανήλικες γυναίκες που κάνουν έκτρωση, η μία υφίσταται επιπλοκές που μπορούν να την κάνουν στείρα.
- Ανάμεσα στις μητέρες που έχουν κάνει έκτρωση, μία στις τρεις υποφέρει από αποβολές, το 40% παρουσιάζει πρόωρους τοκετούς και άλλο ένα 40% , γεννά παιδιά με προβλήματα υγείας .
- Περισσότερες από το 75% των μητέρων που έχουν κάνει έκτρωση, παρουσιάζουν μετά σοβαρά ψυχολογικά και άλλα προβλήματα.

