



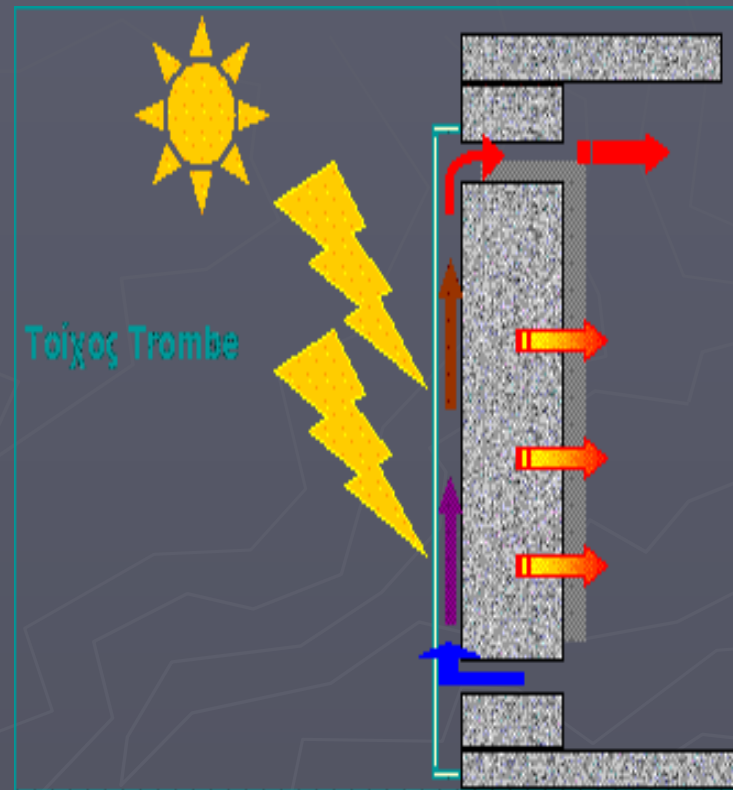
# *Βιοκλιματική Κατοικία*



# Τοίχος Trombe

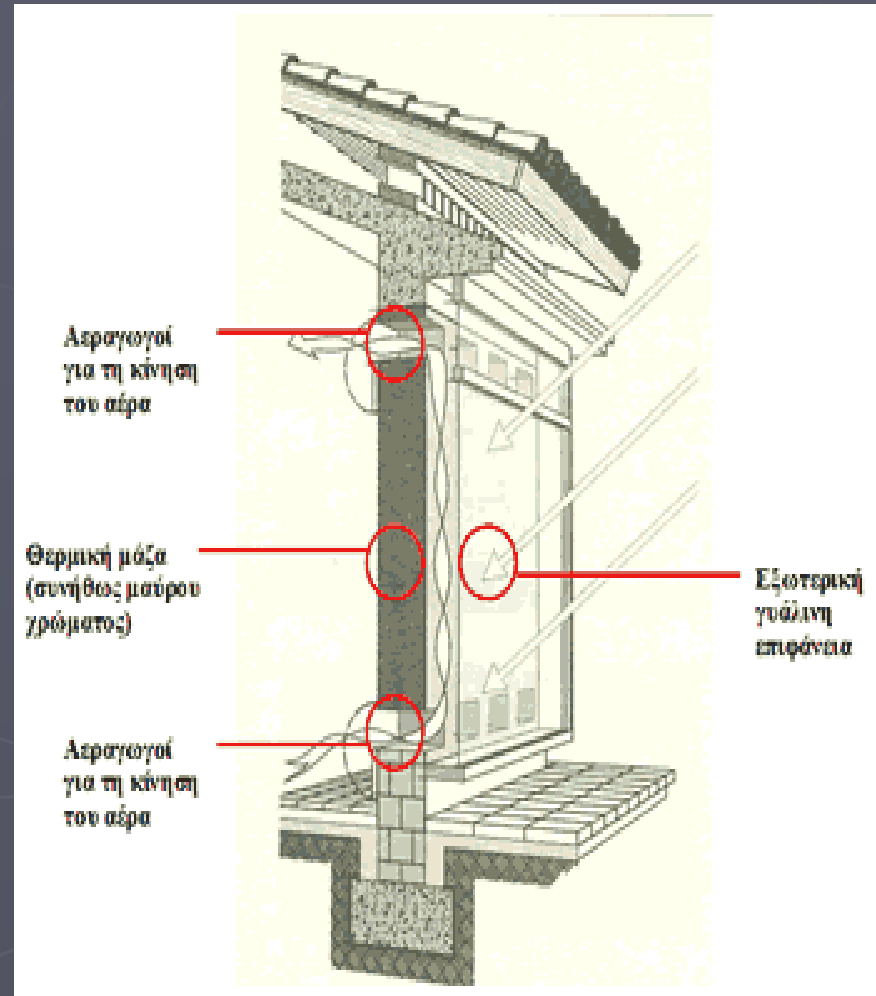
Είναι ένας τοίχος θερμικής αποθήκευσης που σε όλο το επάνω και κάτω μέρος του μήκους του υπάρχουν θυρίδες για να διευκολύνουν την κίνηση του αέρα.

Η λειτουργία του βασίζεται στο φαινόμενο του θερμοσιφωνισμού και πραγματοποιείται κίνηση του αέρα λόγω της διαφοράς θερμοκρασίας.



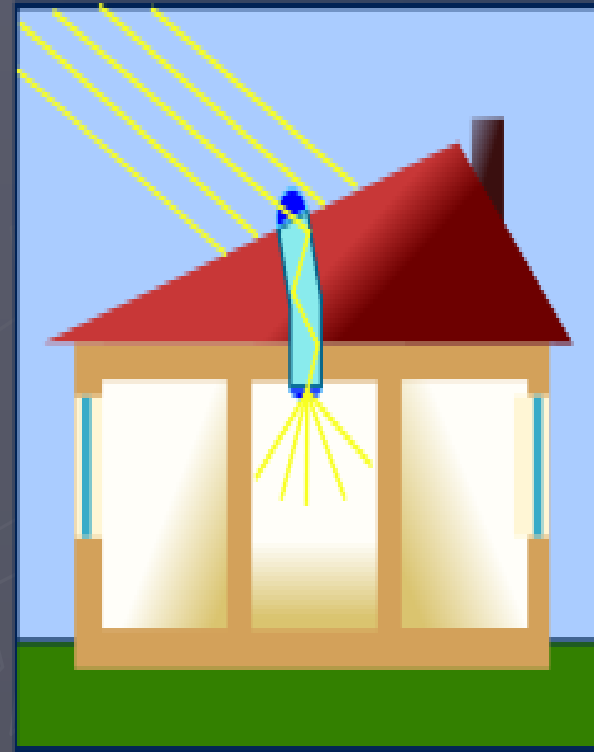
# Τοίχος Μάζας

- ▶ Τοίχος που βλέπει στον Νότο. Υπάρχει τζάμι και συλλεκτική επιφάνεια για τις ακτίνες του Ήλιου. Η ηλιακή ακτινοβολία πέφτει στο τζάμι κατά την διάρκεια της ημέρας και θερμαίνει τον τοίχο. Η θερμότητα αυτή προχωράει προς το εσωτερικό του κτιρίου, με μια διαφορά 5-12 ωρών ανάλογα με το πάχος και το υλικό κατασκευής του τοίχου.



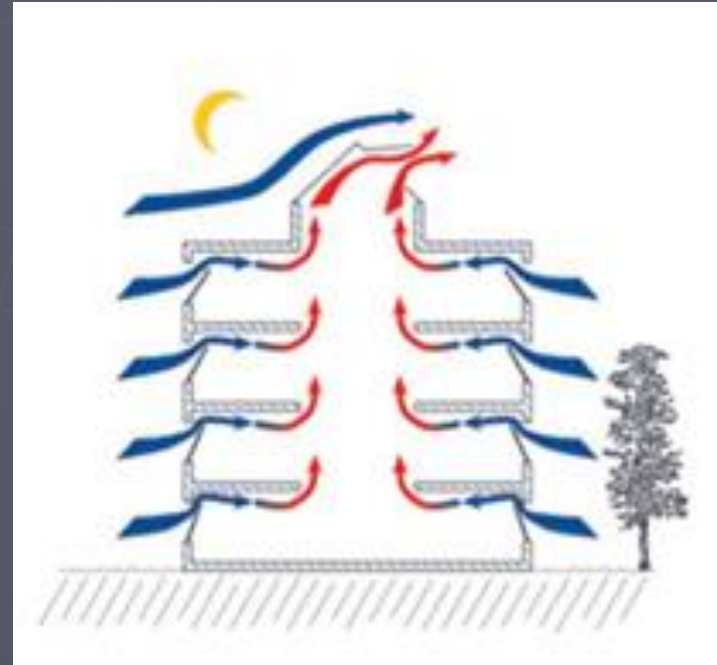
# Φωτοσωλήνες

- ▶ Οι **φωτοσωλήνες** είναι εξελιγμένα συστήματα ημερήσιου φυσικού φωτισμού. Είναι απλοί στην εγκατάσταση, μπορούν να μεταφέρουν ηλιακό φως ακόμα και στα πιο δυσπρόσιτα και με ανεπαρκή φωτισμό σημεία της οικίας (υπόγεια, σοφίτες, γκαράζ, αποθήκες) ενώ έχουν ευρύτατες εφαρμογές και σε βιομηχανικούς χώρους.



# Φυσικός Αερισμός Κτιρίων

Φυσικό αερισμό κτιρίων ονομάζουμε την είσοδο του ατμοσφαιρικού αέρα μέσω κατάλληλων ανοιγμάτων, χωρίς τη χρήση φυσητήρων, με σκοπό τον έλεγχο της θερμοκρασίας και της ποιότητας του αέρα των εσωτερικών χώρων



# Βιοβλιογραφία

▶ [www.wikipedia.gr](http://www.wikipedia.gr)

▶ <http://www.ecoarchitects.gr>

- ▶ Αποστολόπουλος Γιάννης
- ▶ Ζαμπάρας Κωνσταντίνος
- ▶ Κυριαζής Γιώργος
- ▶ Γκόγκα Γκεσιάν