

Θαλάσσια μόλυνση και επιρροή
της στους πληθυσμούς των
θηλαστικών

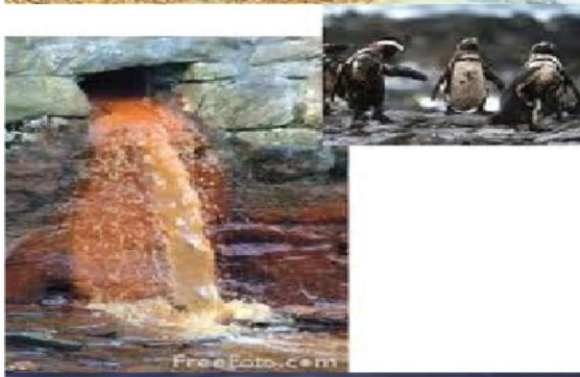
οι πηγές της θαλάσσιας ρύπανσης:

- Χερσαίες πηγές και δραστηριότητες,
- Οι θαλάσσιες μεταφορές και άλλες θαλάσσιες δραστηριότητες όπως η αλιεία και η υδατοκαλλιέργεια,
- Η σκόπιμη ρίψη,
- Οι δραστηριότητες στο θαλάσσιο βυθό, συμπεριλαμβανόμενες αυτές που βρίσκονται κοντά στο έδαφος και οι υπεράκτιες, και
- Ατμοσφαιρικές πηγές.

ΤΑ ΕΡΓΟΣΤΑΣΙΑ ΜΕΓΑΛΗ ΠΗΓΗ ΡΥΠΑΝΣΗΣ



- Τα εργοστάσια είναι μια μεγάλη πηγή ρύπανσης



ΤΑ ΕΡΓΟΣΤΑΣΙΑ ΡΙΧΝΟΝΤΑΣ
ΤΑ ΑΠΟΒΛΗΤΑ ΤΟΥΣ
ΡΥΠΑΙΝΟΥΝ ΤΗΝ ΘΑΛΑΣΣΑ
ΕΤΣΙ ΩΣΤΕ ΝΑ ΥΠΑΡΧΟΥΝ
ΠΟΛΛΑ ΠΡΟΒΛΗΜΑΤΑ
ΣΤΗΝ ΘΑΛΑΣΣΑ ΚΑΙ ΕΙΔΙΚΑ
ΣΤΑ ΨΑΡΙΑ

Η ΥΠΕΡΑΛΙΕΥΣΗ ΕΊΝΑΙ ΜΙΑ ΑΚΟΜΑ ΠΗΓΗ ΡΥΠΑΝΣΗΣ



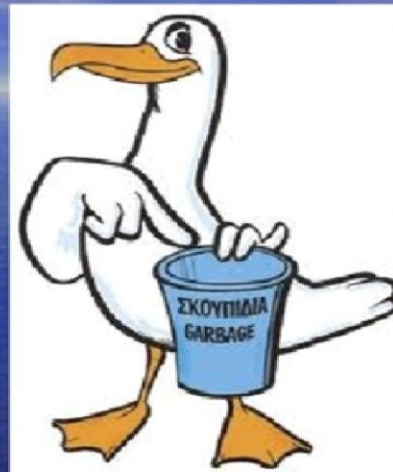
- Η ΥΠΕΡΑΛΙΕΥΣΗ Η ΠΗΓΗ ΡΥΠΑΝΣΗΣ

Η ΥΠΕΡΑΛΙΕΥΣΗ ΕΊΝΑΙ ΜΕΓΑΛΟ ΠΡΟΒΛΗΜΑ ΓΙΑΤΙ ΟΙ ΨΑΡΑΔΕΣ ΠΕΡΝΟΥΝ ΠΟΛΛΑ ΨΑΡΙΑ ΑΠΌ ΤΗΝ ΘΑΛΑΣΣΑ ΚΑΙ ΕΧΕΙ ΩΣ ΑΠΟΤΕΛΕΣΜΑ ΤΑ ΨΑΡΙΑ ΝΑ ΜΕΙΩΝΟΝΤΑΙ

ΤΑ ΣΚΟΥΠΙΔΙΑ Η ΜΕΓΑΛΗ ΠΗΓΗ ΡΥΠΑΝΣΗΣ

- ΤΑ ΣΚΟΥΠΙΔΙΑ
ΡΥΠΑΙΝΟΥΝ ΤΑ ΝΕΡΑ

ΤΕΛΟΣ ΤΑ ΣΚΟΥΠΙΔΙΑ
ΑΠΟΤΕΛΟΥΝ ΤΟ
ΜΕΓΑΛΥΤΕΡΟ
ΠΡΟΒΛΗΜΑ
ΑΦΟΥ ΟΙ ΠΟΛΗΣ
ΔΕΝ ΜΠΟΡΟΥΝ ΝΑ
ΜΕΙΩΣΟΥΝ ΤΑ
ΑΠΟΒΛΗΤΑ ΤΟΥΣ ΜΕ
ΑΠΟΤΕΛΕΣΜΑ ΟΙ
ΘΑΛΑΣΣΕΣ ΝΑ
ΡΥΠΑΙΝΟΝΤΑΙ ΣΥΝΕΧΩΣ



ΠΟΣΑ ΧΡΟΝΙΑ ΘΕΛΕΙ ΝΑ ΚΑΤΑΣΤΡΑΦΕΙ ΤΟ ΚΑΘΕ ΣΚΟΥΠΙΔΙ ΣΤΗΝ ΘΑΛΑΣΣΑ

πόσα χρόνια χρειάζονται για να διαλυθούν στη θάλασσα;



γυάλινο μπουκάλι
1.000.000
χρόνια



πετσίδα
600
χρόνια



πλαστικό μπουκάλι
450
χρόνια



κουτί αλουμινίου
80-200
χρόνια



λαστικήν σόλα
50-80
χρόνια



πλαστικό ποτήρι
50
χρόνια



κουτί κοναέρβας
50
χρόνια



νύlon ύφασμα
30-40
χρόνια



πλαστική σακούλα
10-20
χρόνια



φίλτρο τσιγάρου
1-5
χρόνια



μάλλινο ρούχο
1-5
χρόνια



κόντρα πλακέ
1-3
χρόνια



κάρτινη συσκευασία γάλακτος
3
μήνες



πυρήνας μήλου
2
μήνες



εφημερίδα
6
εβδομάδες



φλούδα πατακαλιού
2-5
εβδομάδες



καρτοπετσέτα
2-4
εβδομάδες



Κύριοι οδοί μεταφοράς των ρύπων στη θάλασσα:

- άμεσα(με την απελευθέρωση των λυμάτων ή από την σκόπιμη ρίψη)
- μέσω ποταμών (απορροή, αποχέτευση)
- μέσω της ατμόσφαιρας (εναπόθεση σκόνης και βροχής)

Θηλαστικά υπό εξαφάνιση

- Μεσογειακή φώκια
- Χελώνα καρετα καρετα
- δελφινι

μεσογειακή φώκια

οι άνθρωποι κυνηγούσαν τη μεσογειακή φώκια για το δέρμα της, με το οποίο έφτιαχναν παπούτσια και ζώνες, και για το λίπος της, από το οποίο έφτιαχναν σπαρατσέτα και σαπούνι. Στις μέρες μας το κυνήγι της για εμπορικούς σκοπούς έχει σταματήσει, αλλά η μεσογειακή φώκια απειλείται περισσότερο παρά ποτέ. Κυριότερα αίτια είναι η καταστροφή των βιότοπων του ζώου καθώς και η εκ προθέσεως θανάτωσή του.



Χελώνα καρετα-καρετα

Κύρια αιτία για την αλλοίωση του φυσικού χαρακτήρα των ακτών αποτελεί η άναρχη τουριστική ανάπτυξη, που συνεπάγεται δραστική συρρίκνωση των διαθέσιμων παραλιών ωτοκίας της χελώνας.



Δελφίνι

η έλλειψη τροφής λόγω της υπεραλίευσης, η θαλάσσια ρύπανση, η θανάτωσή τους από ψαράδες και κυρίως η αιχμαλωσία τους από διάφορα αλιευτικά εργαλεία, όπως τα αφρόδιχτα, μειώνουν τον πληθυσμό τους δραματικά κάθε χρόνο.



**Οι απειλές που αντιμετωπίζουν τα θαλάσσια θηλαστικά
συνδέονται είτε έμμεσα είτε άμεσα με ανθρώπινες
δραστηριότητες, οι οποίες χωρίζονται στις εξής κατηγορίες:**

- Μείωση της λείας.
- Τυχαία παγίδευση κατά τις αλιευτικές δραστηριότητες (παρεμπόμπουσα αλιεία)
- Σκόπιμες και άμεσες συλλήψεις.
- Συγκρούσεις και ατυχήματα με σκάφη.
- Όχληση.
- Ηχορύπανση.
- Κατάποση στερεών απορριμμάτων.
- Μόλυνση από ξενοβιοτικές ενώσεις.
- Πετρελαϊκή ρύπανση.
- Αλλαγή του οικοσυστήματος.
- Κλιματική αλλαγή.

ΣΥΝΤΕΛΕΣΤΕΣ ΤΟΥ ΠΡΟΓΡΑΜΜΑΤΟΣ:

- ❖ ΑΛΕΞΑΝΔΡΗΣ ΒΑΣΙΛΗΣ
- ❖ ΑΝΔΡΕΟΠΟΥΛΟΥ ΒΑΣΙΛΙΚΗ
- ❖ ΑΝΔΡΕΟΠΟΥΛΟΥ ΕΥΑΓΓΕΛΙΑ
- ❖ ΒΑΡΕΛΑΣ ΧΡΗΣΤΟΣ
- ❖ ΓΕΩΡΓΑΚΟΠΟΥΛΟΥ ΜΑΡΙΑ
- ❖ ΓΕΩΡΓΙΟΥ ΣΟΦΙΑ
- ❖ ΓΟΥΛΑ ΓΕΩΡΓΙΑ
- ❖ ΖΑΜΠΑΡΑΣ ΚΩΝΣΤΑΝΤΙΝΟΣ
- ❖ ΙΜΑΝΤ ΔΗΜΗΤΡΑ
- ❖ ΚΑΛΑΒΡΟΥΖΙΩΤΗ ΚΩΝΣΤΑΝΤΙΝΑ
- ❖ ΚΑΛΑΜΑΡΗΣ ΜΑΝΩΛΗΣ
- ❖ ΚΑΠΟΥ ΕΛΙΖΑΜΠΕΘ
- ❖ ΚΑΡΑΔΗΜΑΣ ΧΡΗΣΤΟΣ
- ❖ ΚΟΚΚΑΛΗΣ ΔΙΟΝΥΣΗΣ
- ❖ ΚΟΚΟΡΟΥ ΙΩΑΝΝΑ
- ❖ ΚΟΜΠΟΥΡΑΣ ΣΠΥΡΟΣ
- ❖ ΚΟΡΓΙΑΛΑ ΑΜΑΛΙΑ
- ❖ ΚΟΤΣΙΑΛΟΥ ΘΕΟΔΩΡΑ
- ❖ ΚΟΥΤΑΛΕΛΗ ΕΥΤΥΧΙΑ
- ❖ ΚΟΥΤΡΟΥΚΗ ΒΑΛΙΑ
- ❖ ΚΥΡΙΑΖΗΣ ΓΙΩΡΓΟΣ
- ❖ ΚΥΡΙΤΣΗ ΙΩΑΝΝΑ
- ❖ ΣΑΚΚΟΥ ΝΕΛΛΗ
- ❖ ΜΑΣΤΡΑΠΑΣ ΑΝΔΡΕΑΣ
- ❖ ΣΙΤΟΚΩΝΣΤΑΝΤΙΝΟΣ ΣΠΥΡΟΣ
- ❖ ΤΖΟΥΜΕΡΚΑ ΓΕΩΡΓΙΑ
- ❖ ΤΡΙΑΝΤΑΦΥΛΛΗ ΜΑΡΙΝΑ
- ❖ ΤΣΑΥΛΟΠΟΥΛΟΥ ΔΗΜΗΤΡΑ-ΜΑΡΚΕΛΛΑ
- ❖ ΧΩΡΑΦΑ ΕΛΙΣΑΒΕΤ