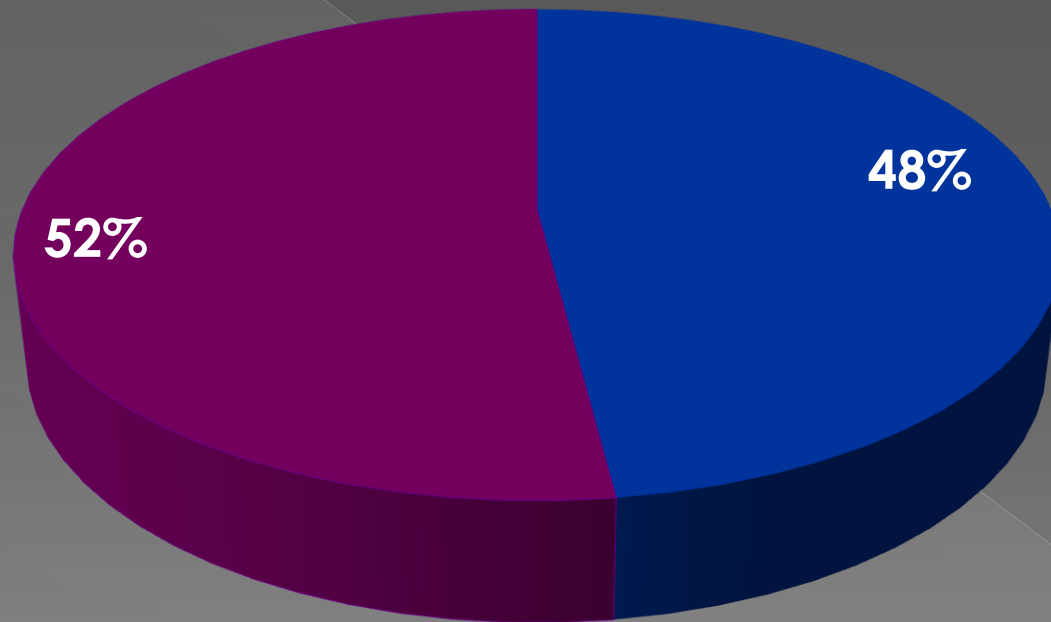


# ΕΡΕΥΝΑ ΓΙΑ ΤΗΝ ΚΟΙΝΩΝΙΚΗ ΕΠΙΧΕΙΡΗΜΑΤΙΚΟΤΗΤΑ

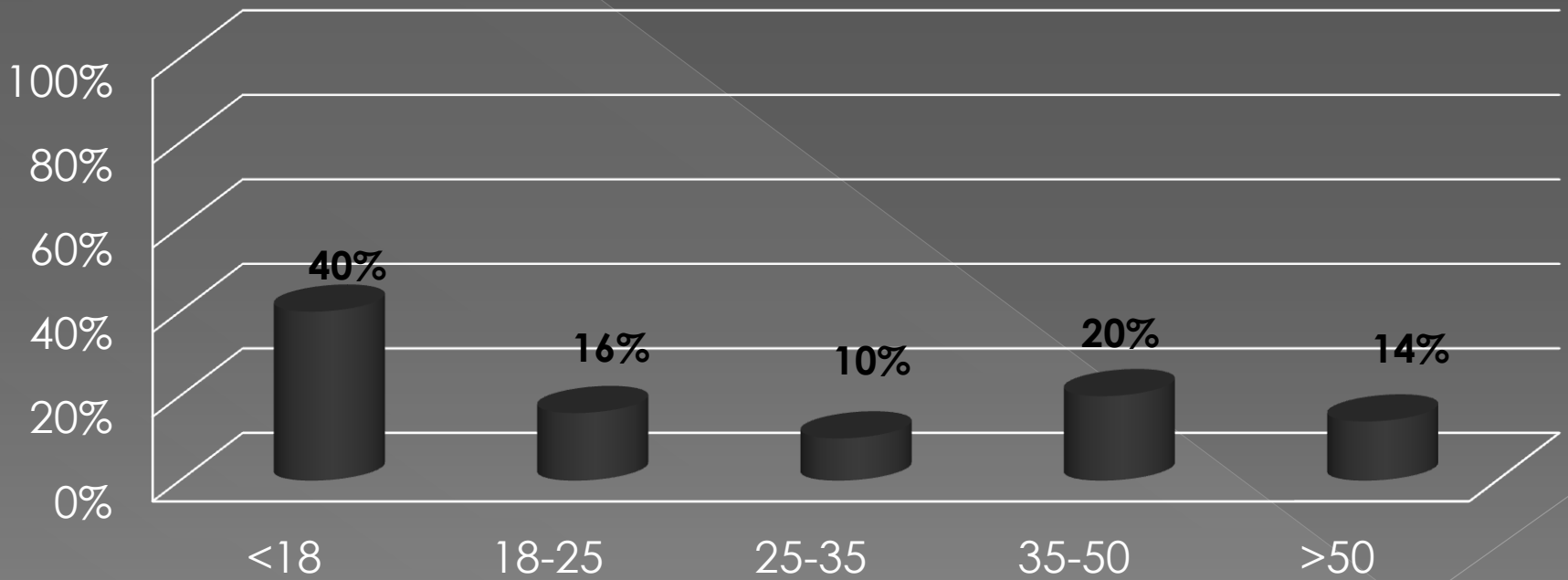
- Σκοπός της έρευνας ήταν η διερεύνηση των αντιλήψεων των πολιτών για την έννοια της κοινωνικής επιχειρηματικότητας
- Για τον λόγο αυτό δημιουργήθηκε ένα ερωτηματολόγιο το οποίο συμπληρώθηκε από 50 άτομα.

# ΦΥΛΟ ΕΡΩΤΗΘΕΝΤΩΝ

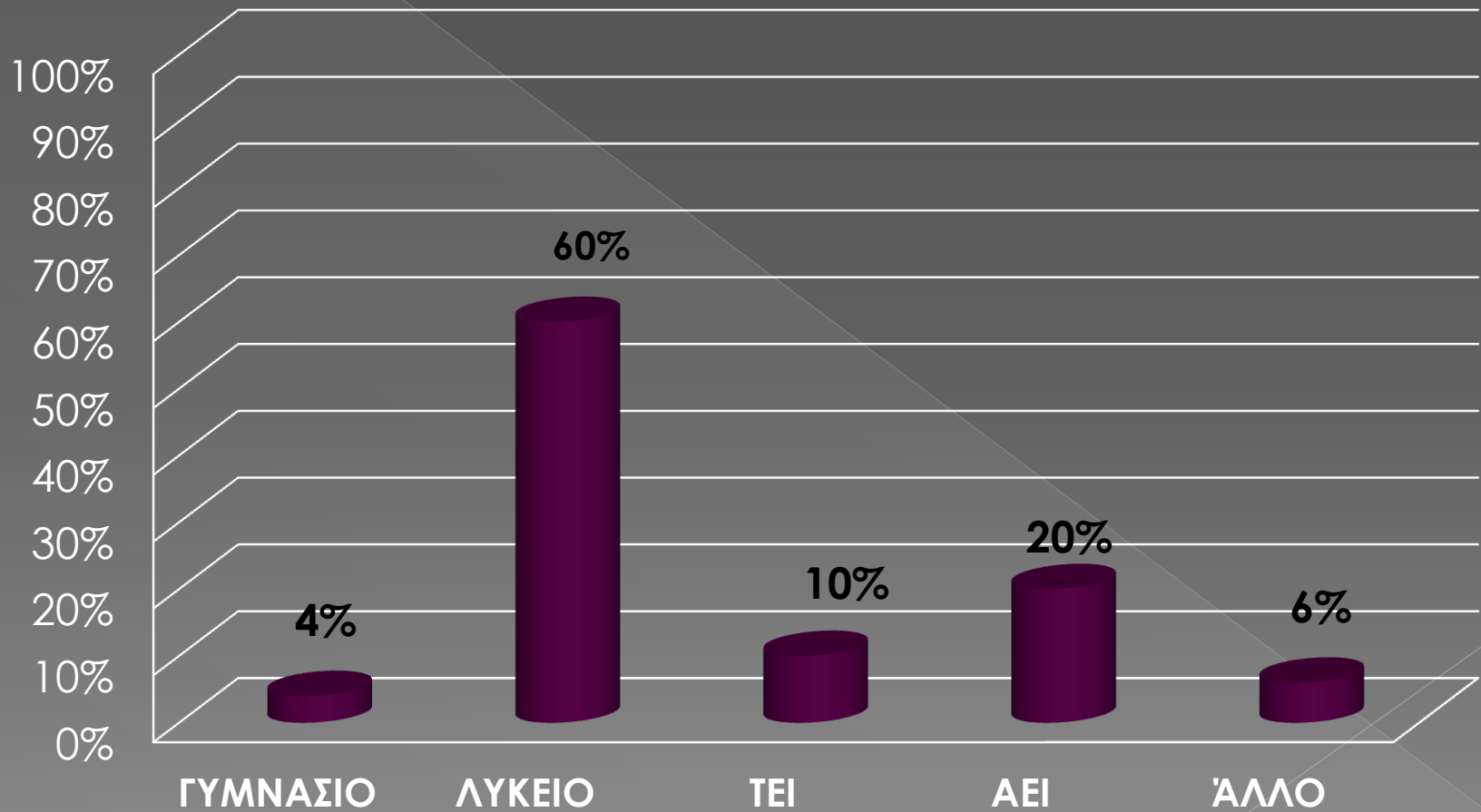
■ Αντρες ■ Γυναίκες



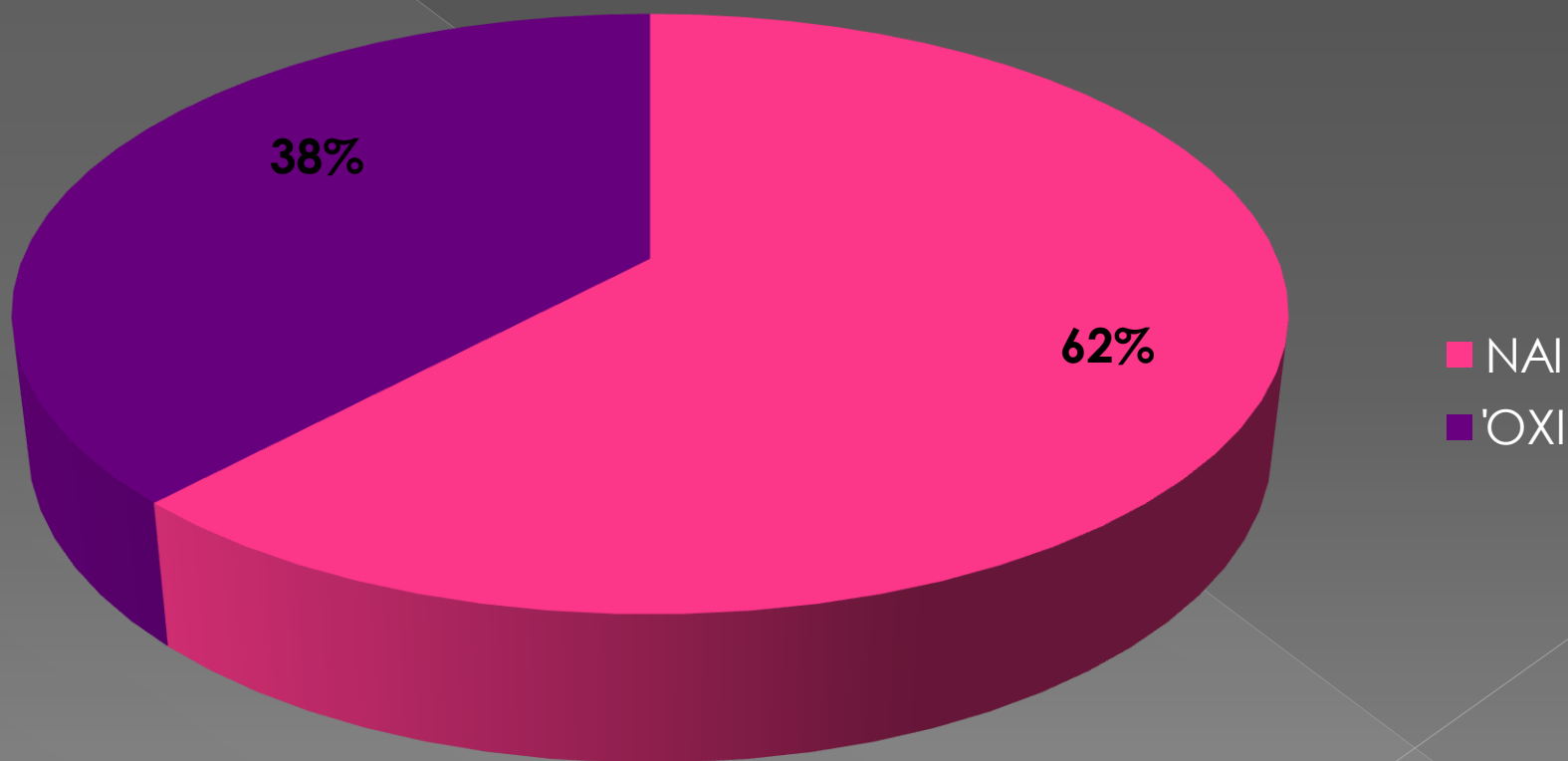
# ΗΛΙΚΙΑ ΕΡΩΤΗΘΕΝΤΩΝ



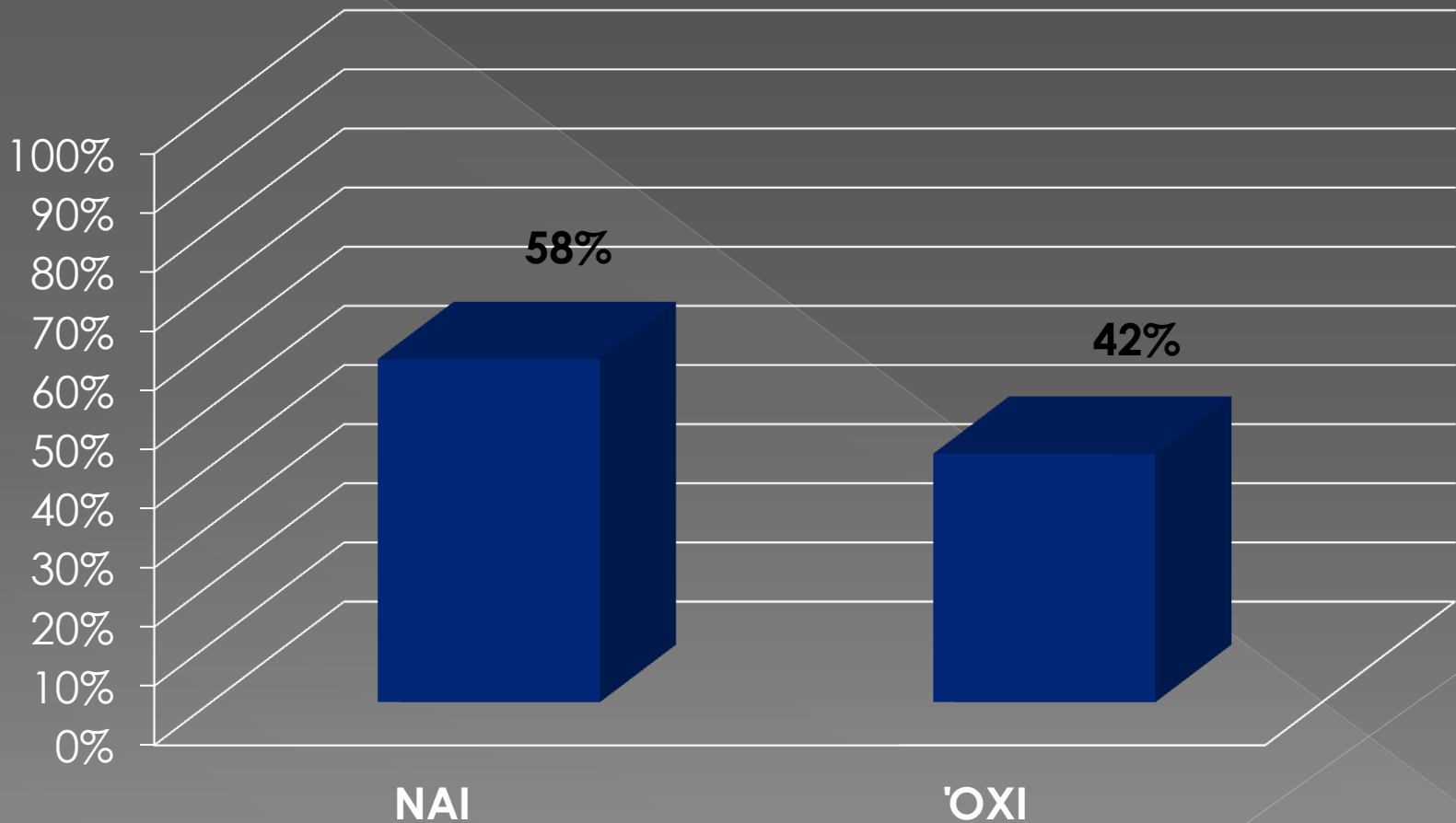
# ΕΠΙΠΕΔΟ ΣΠΟΥΔΩΝ



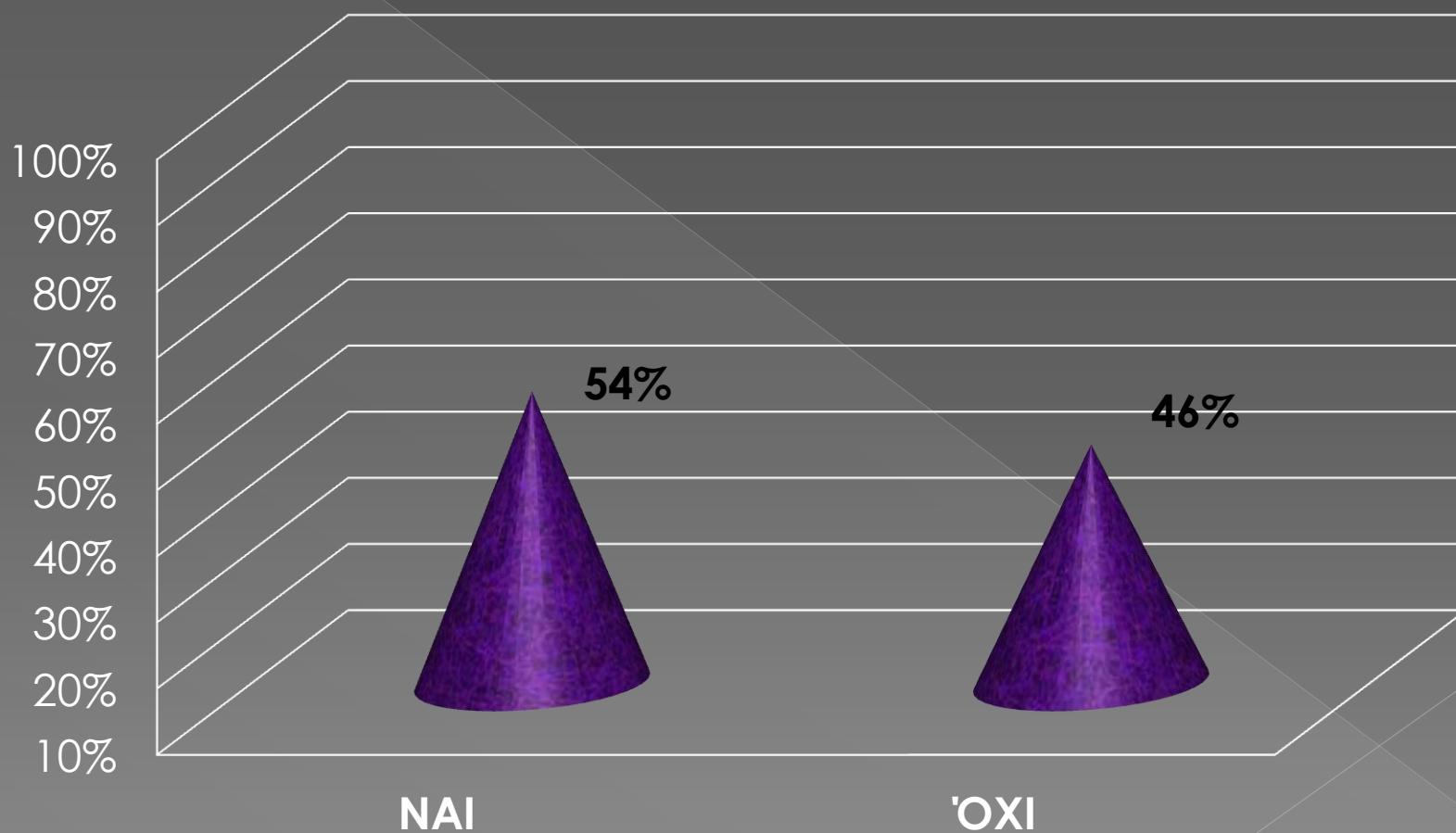
# ΓΝΩΡΙΖΕΤΕ ΤΟΝ ΟΡΟ ΚΟΙΝΩΝΙΚΗ ΟΙΚΟΝΟΜΙΑ



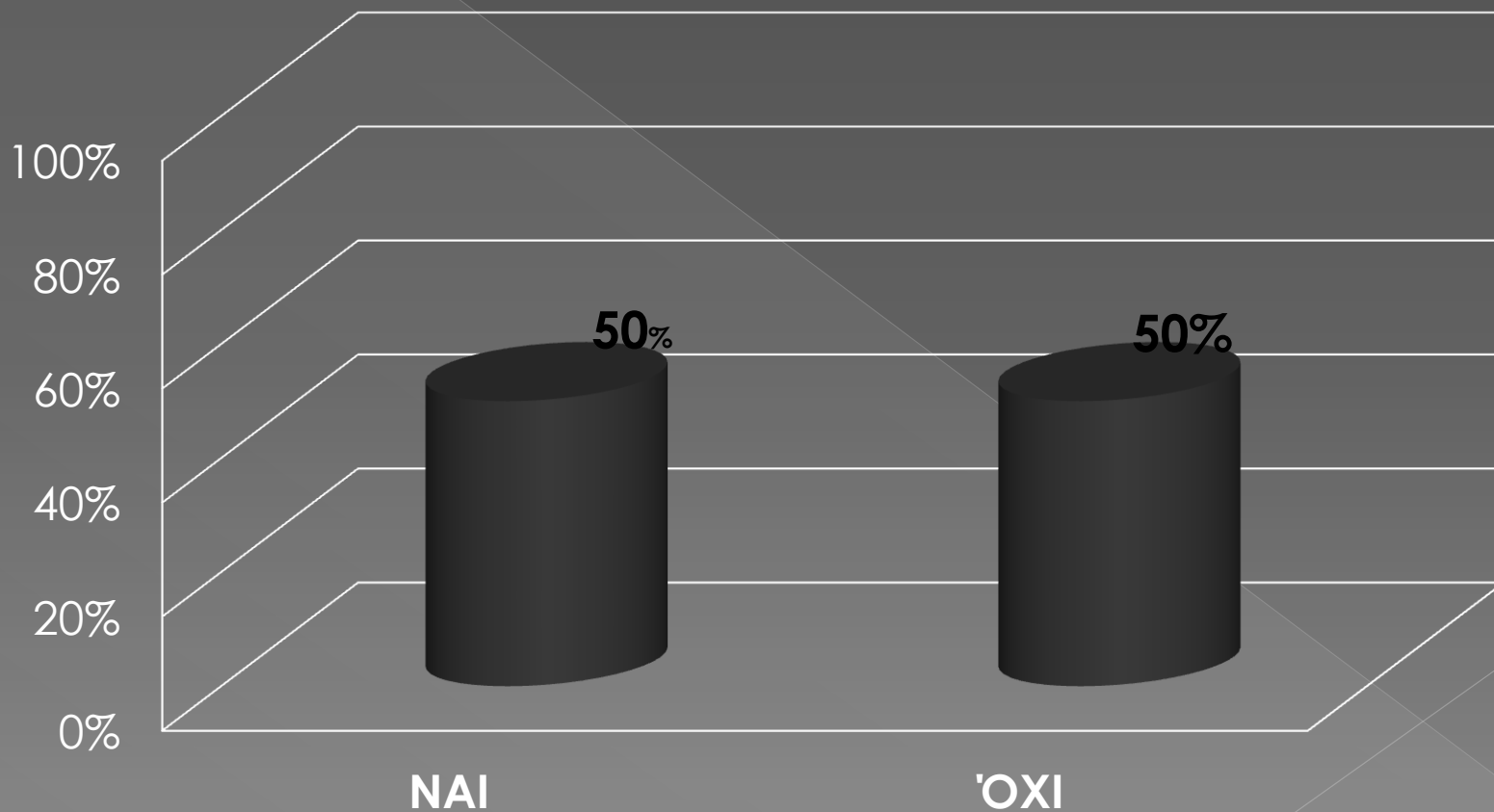
# ΓΝΩΡΙΖΕΤΕ ΤΟΝ ΟΡΟ ΚΟΙΝΩΝΙΚΗ ΕΠΙΧΕΙΡΗΜΑΤΙΚΟΤΗΤΑ



# ΓΝΩΡΙΖΕΤΕ ΚΑΠΟΙΑ ΣΥΝΕΤΑΙΡΙΣΤΙΚΗ ΕΠΙΧΕΙΡΗΣΗ

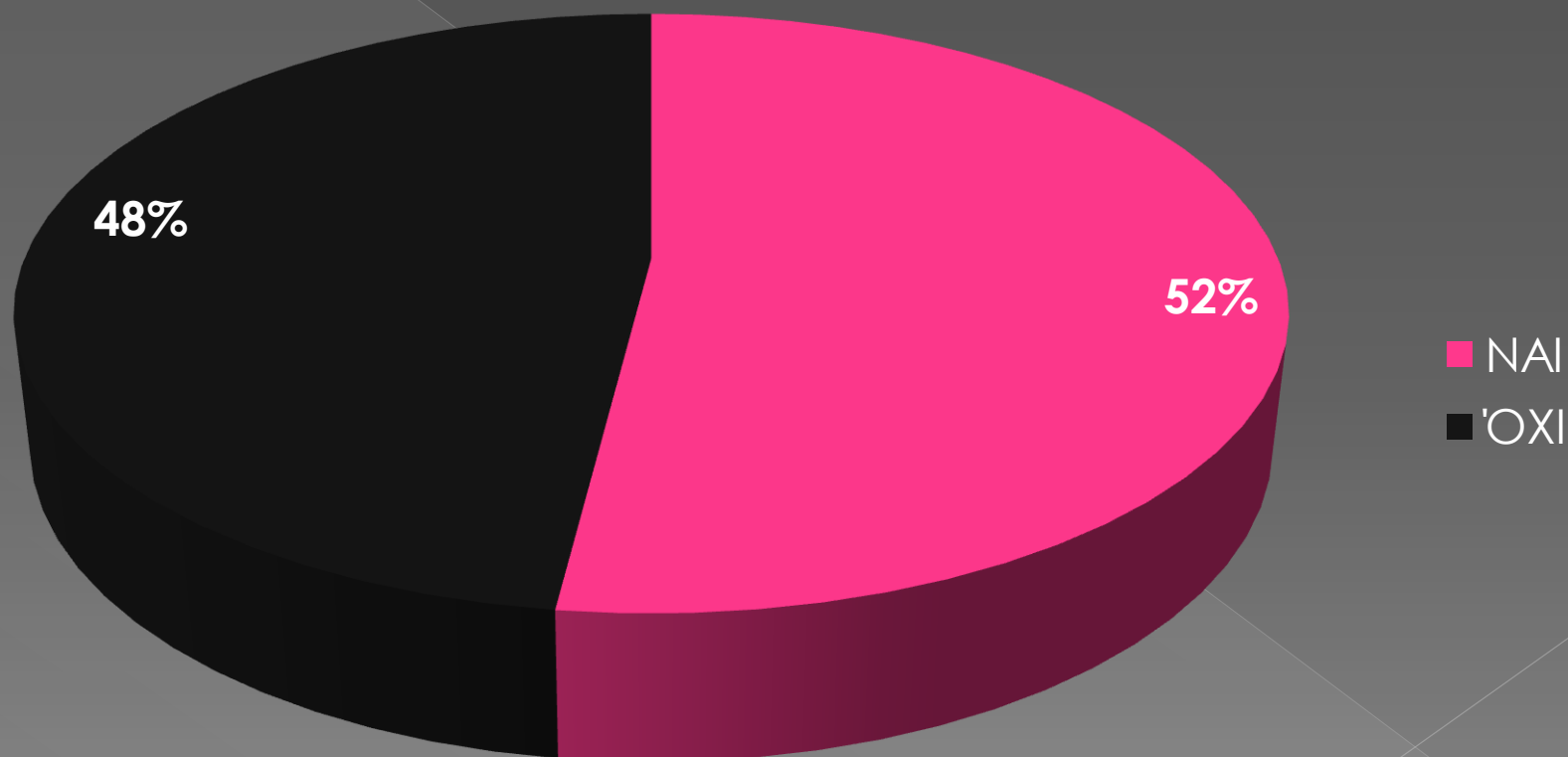


ΠΙΣΤΕΥΕΤΕ ΌΤΙ Η ΚΟΙΝΩΝΙΚΗ ΕΠΙΧΕΙΡΗΜΑΤΙΚΟΤΗΤΑ  
ΘΑ ΜΠΟΡΟΥΣΕ ΝΑ ΣΥΜΒΑΛΕΙ ΣΤΗΝ ΑΜΒΛΥΝΣΗ  
ΤΩΝ ΚΟΙΝΩΝΙΚΩΝ ΑΝΙΣΟΤΗΤΩΝ





# ΘΑ ΥΠΟΣΤΗΡΙΖΑΤΕ ΚΑΠΟΙΑ ΣΥΝΕΤΑΙΡΙΣΤΙΚΗ ΕΠΙΧΕΙΡΗΣΗ



# ΟΙ ΜΑΘΗΤΕΣ

- ◉ ΒΕΛΗ ΑΝΑΣΤΑΣΙΑ
- ◉ ΓΕΩΡΓΑΚΟΠΟΥΛΟΥ ΜΑΡΙΑ
- ◉ ΓΟΥΛΑ ΓΕΩΡΓΙΑ
- ◉ ΤΑΜΠΑΚΗΣ ΝΙΚΟΛΑΟΣ