

Το λιμάνι της Ναυπάκτου



Η Ναύπακτος είναι μια μικρή αλλά αρχαία πόλη στην εσωτερική βόρεια άκρη του Κορινθιακού κόλπου, εκεί όπου η Στερεά Ελλάδα με την Πελοπόννησο χωρίζονται μόνο από ένα στενό θαλάσσιο πέρασμα. Όπως λέει και το όνομά της, ναύς και πήγνυμι, έχει άμεση σχέση με τα καράβια και συνακόλουθα με τη στέγασή τους, από τότε που χτίστηκε.



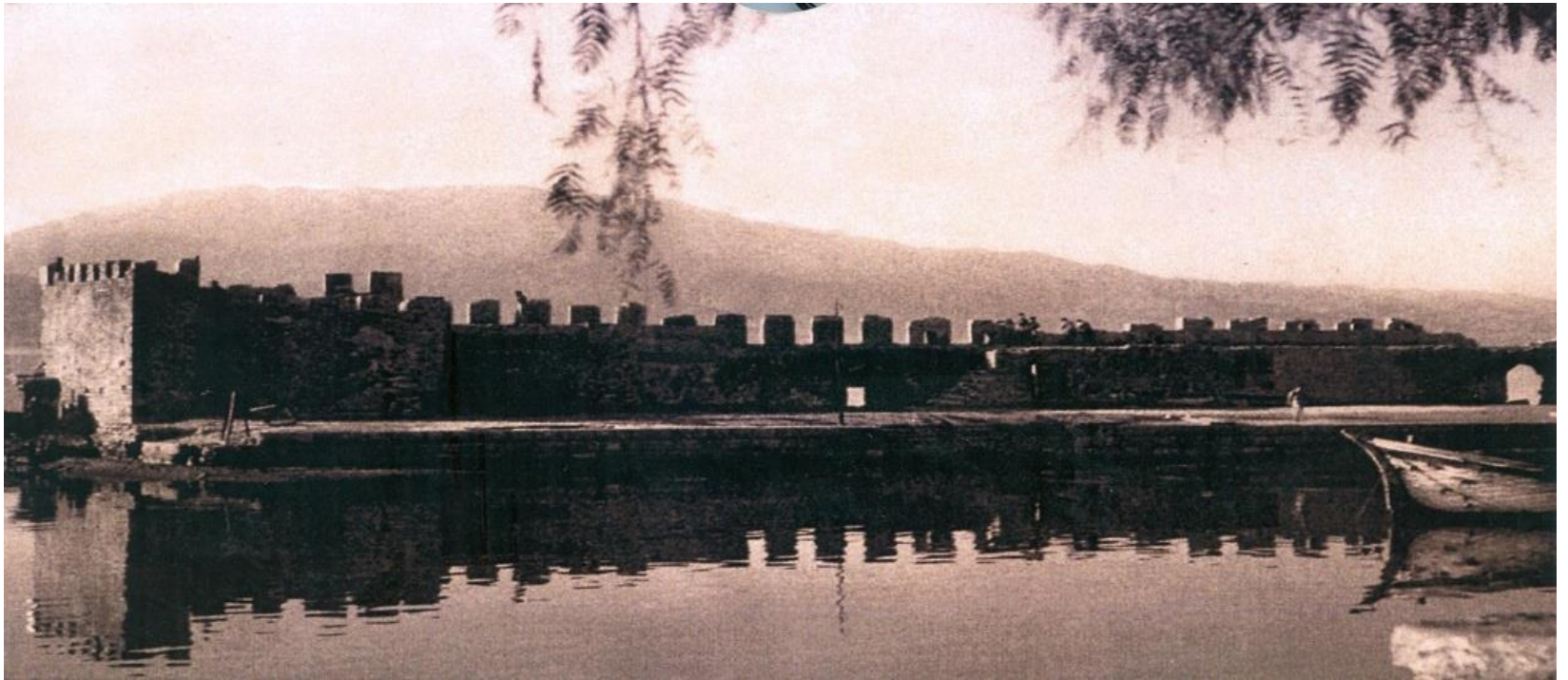
- Η Ναύπακτος ξεκίνησε την ιστορική της πορεία ως τόπος κατασκευής πλοίων και θαλάσσιο πέρασμα.
- Το λιμάνι της ταυτίζεται με την ύπαρξή της και από τότε ως σήμερα είναι πηγή ζωής, εργασίας, επιρροών, πολιτισμού, εμπορίου, συναντήσεων για τον τόπο.
- Και σήμερα για τους κατοίκους της όλων των ηλικιών είναι σημείο αναφοράς και σύμβολο της πόλης και της ζωής.



- Το λιμάνι της Ναυπάκτου, λοιπόν, έχει σημαντική ναυτική ιστορία στον Κορινθιακό κόλπο. Η εμπορική, η πολιτιστική και η πολιτική του παρουσία ήταν τεράστια: Έλεγε όλη την Αιτωλία από την είσοδο του Κορινθιακού κόλπου και όλα τα προϊόντα της Ναυπακτίας και της Δωρίδας μέσω του λιμανιού προωθούνταν στην Πάτρα για να πουληθούν στη Δύση. Μέχρι το 1850 η σύνδεση Ναυπάκτου-Μεσολογγίου υπήρχε μόνο από τη θάλασσα.



- Όταν τα καΐκια βρίσκονταν σε πλήρη επαγγελματική ακμή , υπήρχε ενεργός σύλλογος φορτοεκφορτωτών στο λιμάνι.





Με τη κατασκευή του σιδηροδρόμου της Αθήνας–Πάτρας και την ίδρυση του τελωνίου στον Ψαθόπυργο, το λιμάνι της Ναυπάκτου έγινε ο κύριος κόμβος μετακίνησης των ανθρώπων από τη Δυτική Στερεά και την Ήπειρο προς την Πελοπόννησο και την Αττική.

- Το 1947, που «άνοιξε» η γραμμή του Ρίου–Αντιρρίου, όρισε την παρακμή της ακτοπλοΐας από τη Ναύπακτο. Ξεσηκώθηκαν αντιδράσεις έντονες από τους Ναυπάκτιους τότε, για τον επερχόμενο οικονομικό και κοινωνικό μαρασμό της πόλης. Απέτυχαν στα διαβήματά τους και έκλεισε το πορθμείο Ναυπάκτου– Ψαθόπυργου. Ακολούθησε κύμα ανεργίας και υπερπόντιας μετανάστευσης.



- Σήμερα το λιμάνι είναι χώρος ψυχαγωγίας και συγκέντρωσης για διασκέδαση των ανθρώπων όλων των ηλικιών. Είναι ακόμη τόπος εμπορικής κίνησης, όση υπάρχει σε μια μικρή πόλη, και έντονου τουριστικού ενδιαφέροντος.





MIGUEL DE CERVANTES SAABVEDRA
1547 - 1616
* SOLDADO ESPAÑOL *
* SEÑOR DE LAS LETRAS *
HERIDO EN LA BATAJILLA DE LEPANTO 1571
MUYER ENTE NEPRANTEI SAAREPAA
1547 - 1616
IIRIANGI ITPATIGTHE
NEPRAGOTIA TON FRAMMATICH
TURIH TRI-ANNI-POONTIAL
IIRIANGI NEPRAGI
IIRI NAYRRAIA TUI

PLAQUE ON THE WALL:
MIGUEL DE CERVANTES SAABVEDRA
1547 - 1616
SOLDADO ESPAÑOL
SEÑOR DE LAS LETRAS
HERIDO EN LA BATAJILLA DE LEPANTO 1571
MUYER ENTE NEPRANTEI SAAREPAA
1547 - 1616
IIRIANGI ITPATIGTHE
NEPRAGOTIA TON FRAMMATICH
TURIH TRI-ANNI-POONTIAL
IIRIANGI NEPRAGI
IIRI NAYRRAIA TUI

- Οι μαθητές της δευτέρας τάξης του 1ου ΓΕΛ Ναυπάκτου, αφορμώμενοι από το τοπικό λιμάνι, ασχολήθηκαν με άλλα μεγαλύτερα Ελληνικά λιμάνια και την παρουσία τους στις πόλεις, σαν πύλες πολιτισμού και δράσης.