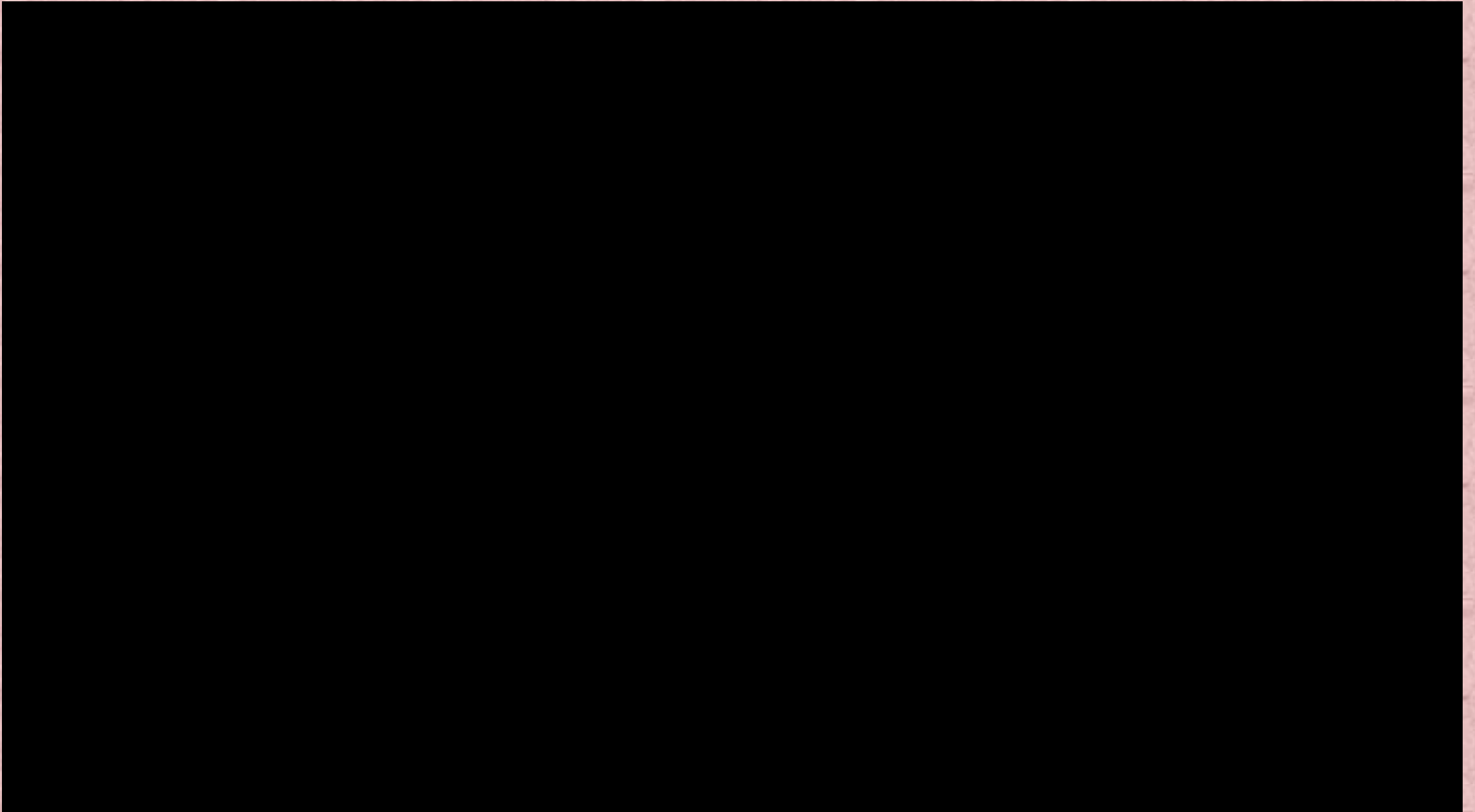
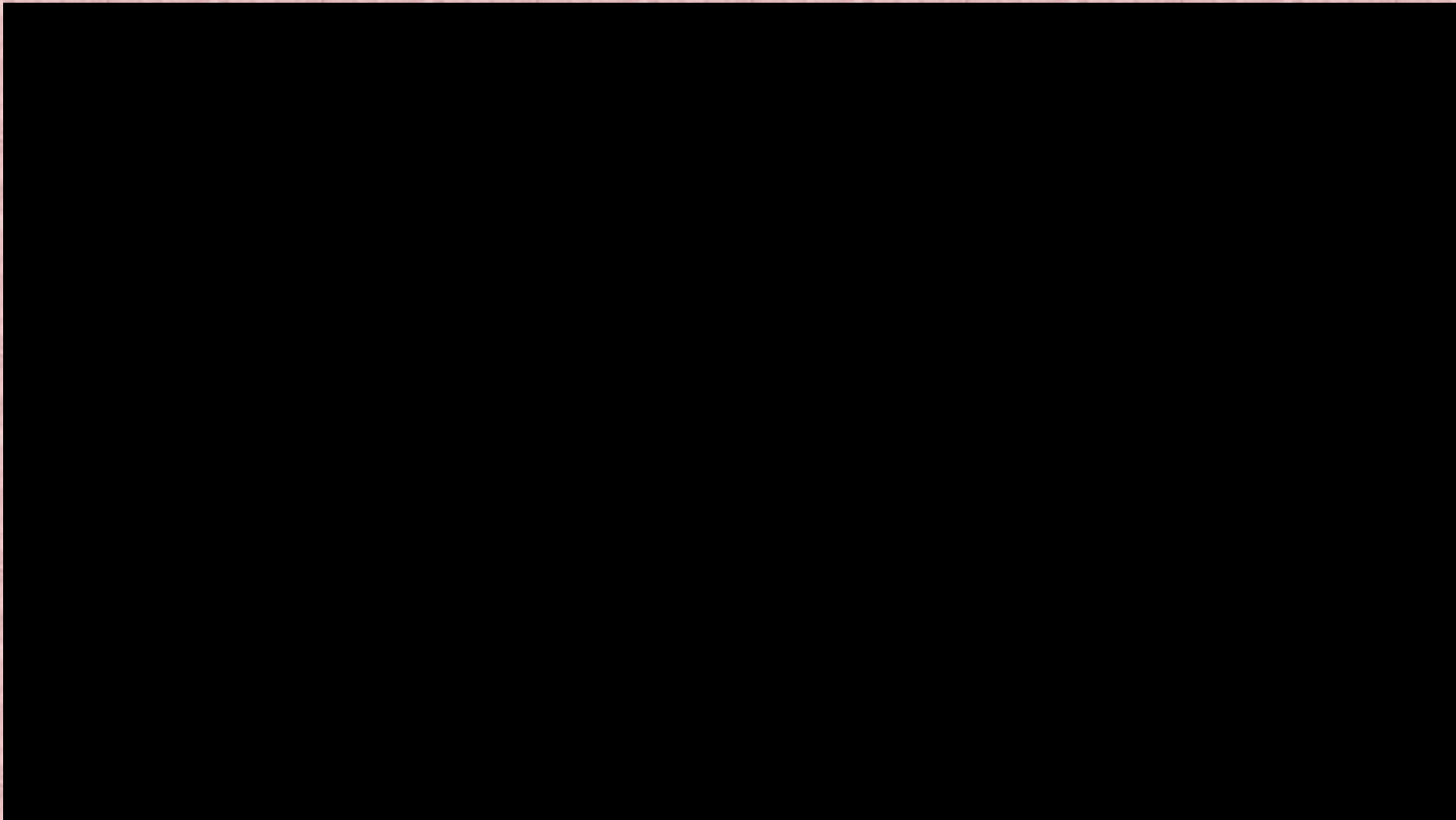


*Μουσική, Χορός, Ενδυμασία και
Εφευρέσεις στον 20^ο αιώνα
Τμήμα: Ά2*







Δεκαετία 1900-1910

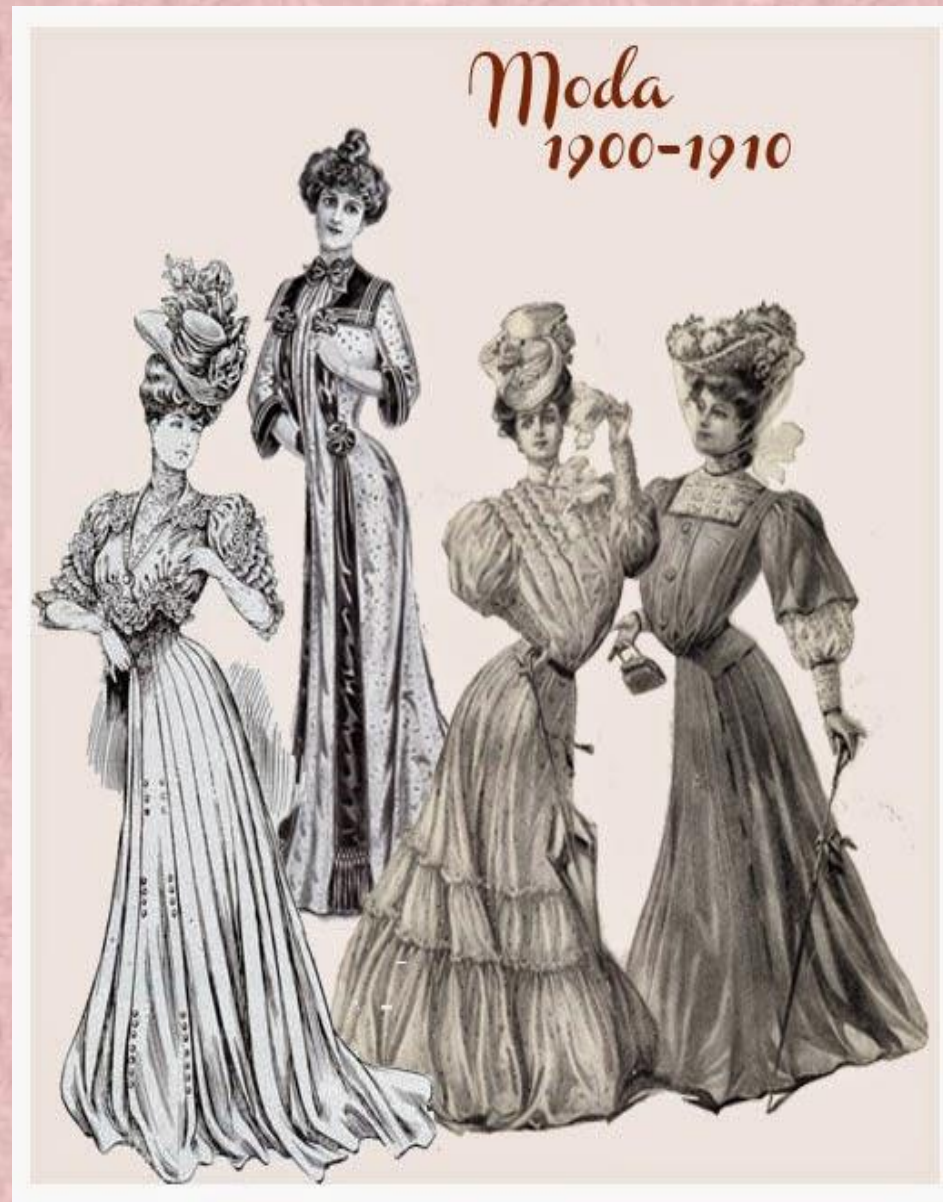
Η μόδα και το στυλ αρχίζει να απασχολεί όλο και περισσότερο το γυναικείο φύλο. Μπορούμε να πούμε ότι στη δεκαετία του 1900 τα ρούχα διακρίνονται περισσότερο για το στυλ και την φινέτσα τους παρά για την άνεσή τους. Πολλά ρούχα βέβαια, τραβούν την προσοχή χωρίς κάποιο ιδιαίτερο λόγο.

Στοιχεία της μόδας αυτής της δεκαετίας είναι:

- Σφιχτά κολάρα
- Μακριά παλτό
- Αρκετή δαντέλα
- Κορσέδες για πολύ στενή μέση
- Στενά παπούτσια για άνδρες και γυναίκες
- Καπέλα με φτερά για τις γυναίκες



Κορσές



Δεκαετία του 1910-1920

- Η μόδα συνεχίζει να τραβάει την προσοχή του κόσμου μέχρι που ο πρώτος παγκόσμιος πόλεμος μονοπωλεί το ενδιαφέρον της ανθρωπότητας. Ο περισσότερος κόσμος είχε άλλες προτεραιότητες όπως την επιβίωση του και γι' αυτό δεν έδιναν και τόσο μεγάλη προσοχή στην εμφάνιση. Η δεκαετία αυτή χαρακτηρίζεται από:
 - Καμπαρντίνες
 - Στενές φούστες
 - Ανατολίτικα μοτίβα
 - Πουλόβερ με V λαιμό
 - Ανάγλυφες στολισμένες τσάντες
 - Στενές φούστες (hobble skirts)



Ανατολίτικα
μοτίβα

- Οι άντρες φορούσαν κοστούμι, λίγο μεσάτο και κουμπωμένο ψηλά. Ως επίσημο ένδυμα καθιερώθηκε το σμόκιν. Σε γενικές γραμμές επικράτησαν τα σκούρα χρώματα στα ρούχα, αφού όλοι ήταν επηρεασμένοι από την απώλεια αγαπημένων προσώπων εξαιτίας του πολέμου.



Σμόκιν

Δεκαετία 1920-1930

- Μετά το τέλος του πολέμου, η μόδα έρχεται ξανά στο προσκήνιο. Οι γυναίκες αποκτούν ανεξαρτησία, ωστόσο υιοθετούν ορισμένες κακές συνήθειες των αντρών όπως για παράδειγμα το κάπνισμα. Ρούχα όπως οι κορσέδες μένουν στο περιθώριο. Η δεκαετία αυτή χαρακτηρίζεται από:
 - Φαρδιά παντελόνια για άνδρες και γυναίκες
 - Μακριά, φαρδιά παλτό
 - Ρούχα που περιλαμβάνουν κοσμήματα
 - Ριχτά αέρινα γυναικεία φορέματα
 - Παπούτσια με λουράκι σχήματος T
 - Κοντά μαλλιά



Φαρδιά
παντελόνια



Ριχτά αέρινα
γυναικεία
φορέματα

- Η καθημερινή ενδυμασία των αντρών ήταν επίσημη ή σπορ. Το σακάκι ήταν ιδιαίτερα σοβαρό, μονόπετο, με ψηλή μέση. Τα παντελόνια κόντιναν προς τα κάτω. Το γιλέκο το βράδυ και το πουλόβερ την ημέρα αποτελούσαν απαραίτητα συστατικά της ανδρικής ενδυμασίας. Η επίσημη ενδυμασία παρέμεινε αυστηρή.



Δεκαετία 1930-1940

- Πρόκειται για μία δεκαετία όπου η μόδα και οι τάσεις της ήταν στο προσκήνιο. Πολλές γυναίκες άρχισαν να μιμούνται διάφορες ηθοποιούς της μεγάλης οθόνης με αποτέλεσμα να ντύνονται ανάλογα. Νέα στυλ ανακαλύπτονται και ο κόσμος δείχνει αρκετό ενδιαφέρον. Τα στυλ που κυριάρχησαν αυτή τη δεκαετία ήταν:
 - Πουλόβερ με διάφορα σχέδια
 - Ολόσωμα μαγιό
 - Σανδάλια
 - Γούνες
 - Βάτες
 - Ορθογώνια ρολόγια χειρός



Βάτες



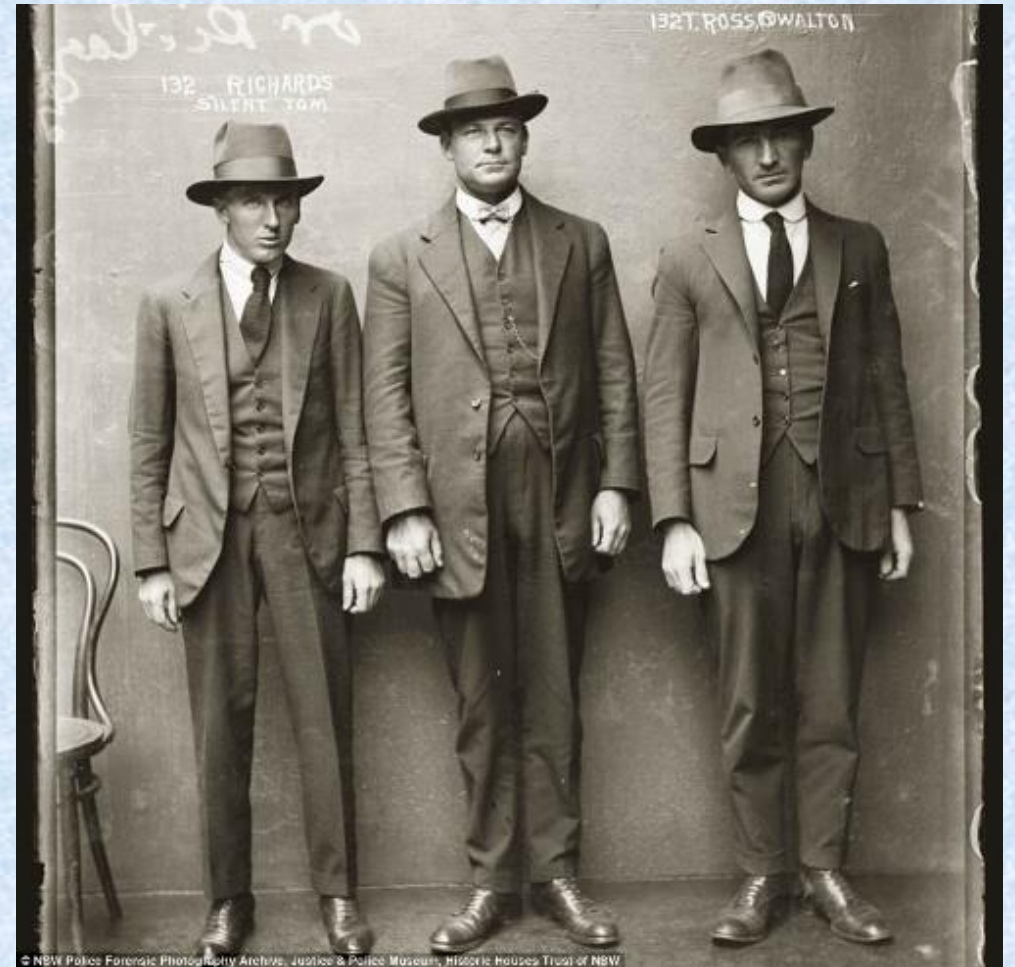
Ολόσωμα
μαγιό



Γούνες

Η ανδρική ενδυμασία παρέμεινε συντηρητική και μόνο η καθημερινή ενδυμασία με τον καιρό, έγινε πιο σπορ. Οι άνδρες φορούσαν μεσάτα σακάκια που τόνιζαν τους ώμους και παντελόνια σε ευθεία γραμμή με φαρδιά ρεβέρ.

Παντελόνια σε ευθεία
γραμμή



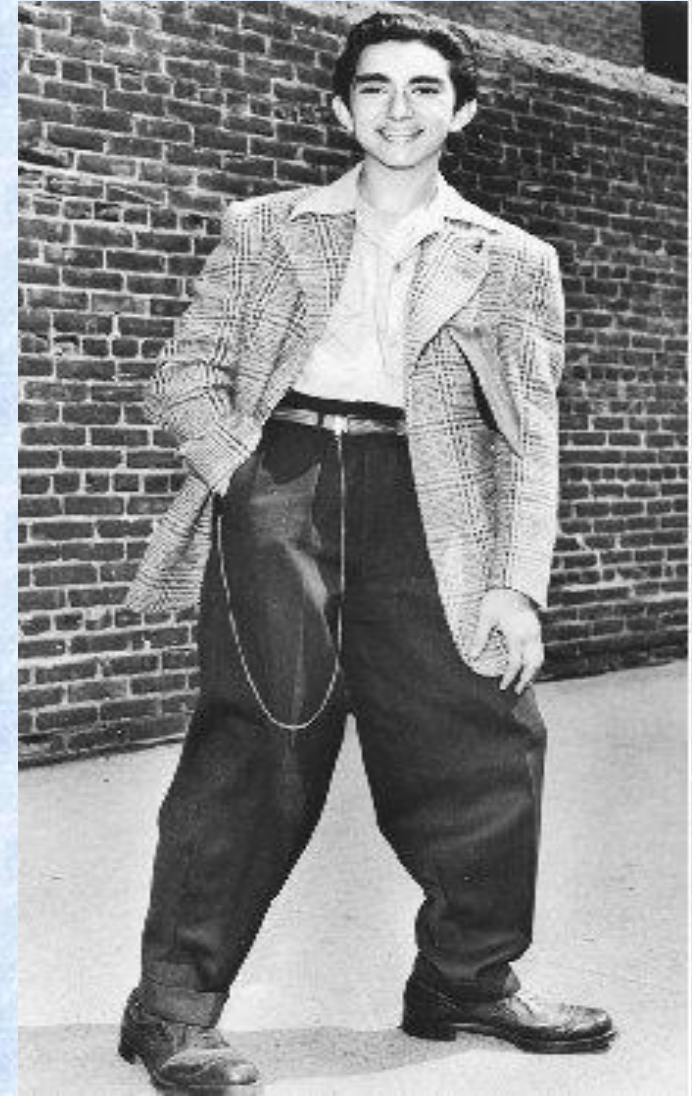
Δεκαετία 1940-1950

- Μία μαύρη δεκαετία για την ανθρωπότητα καθώς ο δεύτερος παγκόσμιος πόλεμος είναι στο προσκήνιο. Η επιβίωση του ανθρώπου είναι πιο δύσκολη από ποτέ καθώς η πρώτες ύλες και τα τρόφιμα εξαντλούνται. Η μόδα δεν είναι και η πρώτη ασχολία του κόσμου καθώς οι άνθρωποι είχαν να αντιμετωπίσουν πολλές κακουχίες. Η δεκαετία αυτή χαρακτηρίζεται από:
 - την εμφάνισή των τζινς
 - Σύνολα αποτελούμενα από φούστες και μπλούζες
 - Κομψά βραδινά φορέματα
 - Χαβανέζικα πουκάμισα για τους άνδρες
 - Πλεκτά πουλόβερ



Συνολλάκια από
φούστες και
μπλούζες

- Στη ανδρική ένδυση δεν έγιναν ιδιαίτερες αλλαγές, μόνο που μετά τον πόλεμο τα σακάκια μάκρυναν, φάρδυναν στους ώμους και στένεψαν στους γοφούς.



Δεκαετία 1950-1960

- Μία δεκαετία στην οποία κυριαρχεί η ανάπτυξη και η ανασυγκρότηση των κρατών. Η μόδα επανέρχεται στο προσκήνιο και οι σχεδιαστές αρχίζουν να δίνουν μεγάλη βαρύτητα στην κομψότητα της γυναίκας όπως επίσης και στην άνεση. Οι τάσεις της μόδας αυτή τη δεκαετία περιλαμβάνουν:
 - Δερμάτινα μπουφάν μοτοσυκλέτας
 - Βερμούδες
 - Κάπρι παντελόνια
 - Φλατ παπούτσια μπαλαρίνας
 - Αλογοουρές
 - Στράπλες βραδινά φορέματα



Κάπρι
Παντελόνια



Φορέματα

- Στην ανδρική μόδα τα σακάκια και τα παλτό ήταν φαρδιά και είχαν στρογγυλεμένα πέτα. Τα παντελόνια ήταν άνετα στο πάνω μέρος και στένευαν προς τα κάτω. Είναι η πρώτη φορά στην μέχρι τώρα ιστορία της μόδας, που τα τζιν δεν φοριούνται μόνο από την εργατική τάξη.



Δεκαετία 1960-1970

- Στη δεκαετία αυτή γίνεται η επανάσταση της μόδας. Το “σέξι” γίνεται μόδα σε πολύ μεγάλο βαθμό. Οι γυναίκες φορούν μίνι φούστες ενώ τα μικροσκοπικά μπικίνι κάνουν την εμφάνισή τους στις παραλίες. Πρόκειται για την εποχή της απελευθέρωσης των γυναικών. Τα στυλ που επικρατούν αυτή τη δεκαετία είναι:
 - Παντελόνια καμπάνες
 - Μίνι φούστες
 - Μπλουζάκια με στάμπες
 - Χλωμό κραγιόν και σκούρο eyeliner



Παντελόνια
καμπάνες



Μίνι φορέματα

- Όσον αφορά την ανδρική ενδυμασία, τα παντελόνια στην αρχή της δεκαετίας ήταν ίσια κομμένα και φαρδιά, το 1965 έγιναν μεσάτα, στενά, χωρίς ρεβέρ. Οι πιο αντιδραστικοί φορούσαν πολύχρωμα πουκάμισα και γιλέκα με κρόσια.

Πολύχρωμα πουκάμισα



Δεκαετία 1970-1980

- Η μουσική γίνεται τρόπος ζωής και επηρεάζει τον τρόπο ντυσίματος πολλών ανθρώπων. Το δέρμα γίνεται σήμα κατατεθέν ενώ τα παντελόνια τζιν παίρνουν τα πάνω τους. Οι τάσεις της μόδας που επικράτησαν είναι:

- Μπότες

- Πολλά lip gloss και rouge

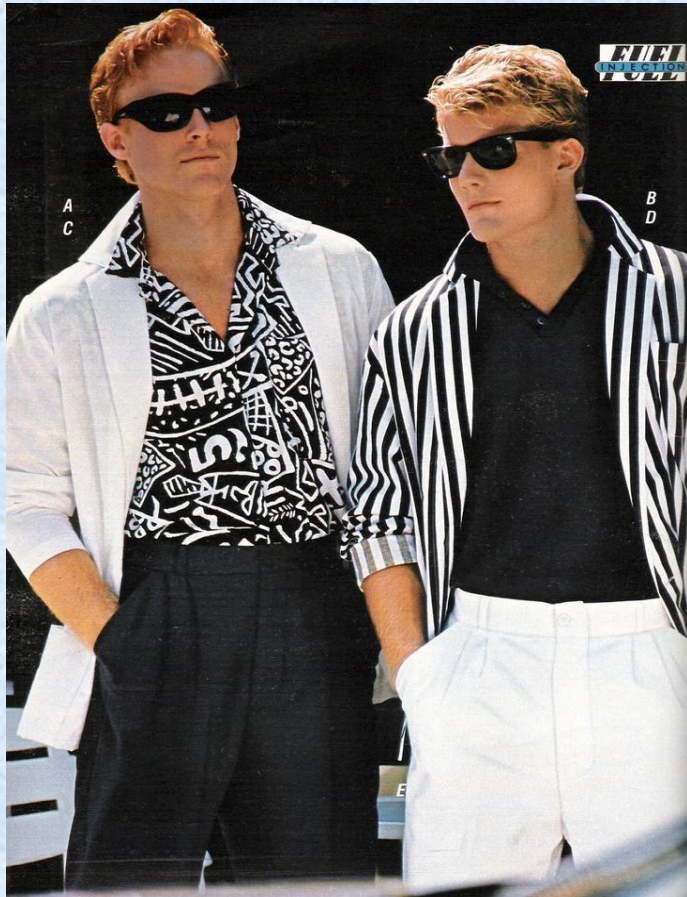
- Μπλουζάκια με λογότυπα

- Τζιν

- Γκέτες

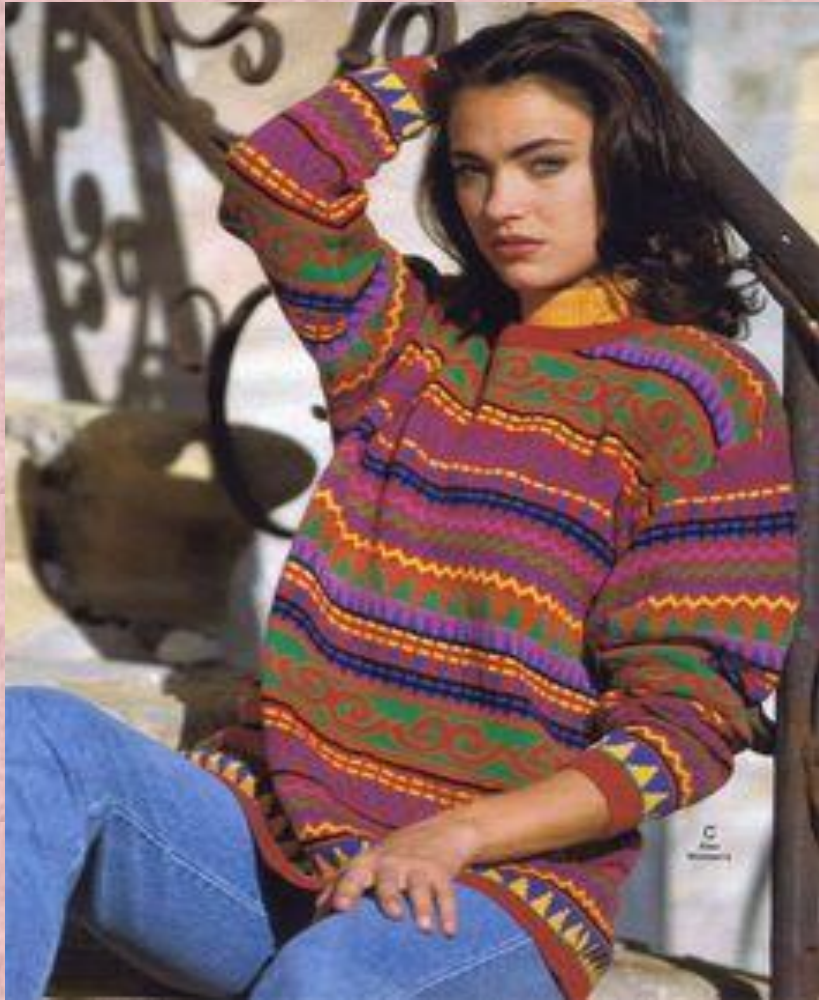


- Σε ότι έχει σχέση με την ανδρική μόδα, τα ανδρικά πουκάμισα συνήθως ήταν καρό ή ριγέ, τα σακάκια ήταν μεσάτα με στενούς ώμους και τα παντελόνια με στενό καβάλο και φαρδιά προς το κάτω μέρος.



Δεκαετία 1980-1990

- Η μόδα μπαίνει για τα καλά στη ζωή του ανθρώπου και παρατηρούνται σημαντικές διαφοροποιήσεις ανάλογα με τα πιστεύω και τον τρόπο ζωής του καθενός. Θα μπορούσαμε να θεωρήσουμε ορισμένα ντυσίματα αρκετά εκκεντρικά ή υπερβολικά. Η μόδα για αυτήν την εποχή περιλαμβάνει:
 - Δαντέλα στα περιλαίμια και στριφώματα
 - Πουλόβερ με διάφορα μοτίβα
 - Βραχιόλια



- Στην ανδρική μόδα επικρατεί το παραδοσιακό κοστούμι, άνετο και κλασσικό. Τα παλτό και τα trench coat είναι πολύ διαδεδομένα την εποχή αυτή.



Trench Coat

Δεκαετία 1990-2000

- Η μόδα εμπορευματοποιείται όσο ποτέ άλλοτε. Πλέον τα ρούχα μπορούν να καλύψουν κάθε τύπο γυναίκας και κάθε γούστο. Η ποικιλία και η απλότητα είναι δύο λέξεις που χαρακτηρίζουν αυτή την εποχή. Η μόδα αυτή την δεκαετία περιλαμβάνει τα εξής:
 - Τατουάζ
 - Φουσκωτά μπουφάν
 - Πάνινα παπούτσια
 - Αθλητικά παπούτσια με γούστο
 - Βαμμένα μαλλιά



Αθλητικά
παπούτσια της
εποχής



The
Evolution

of the
Bikini

with **Amanda Cerny**

100 Years
OF Wedding
Gowns


ΜΟΝΤΕΛΑ ΑΥΤΟΚΙΝΗΤΩΝ

100 YEARS OF

CARS

ΠΑΙΧΝΙΔΙΑ ΑΝΑ ΔΕΚΑΕΤΙΑ

100 YEARS OF

ΧΟΡΟΙ ΑΝΑ ΔΕΚΑΕΤΙΑ

