

ΕΦΗΒΟΙ ΚΑΙ ΨΥΧΙΚΗ ΥΓΕΙΑ

- ΔΙΑΤΡΟΦΙΚΕΣ ΔΙΑΤΑΡΑΧΕΣ
- ΨΥΧΙΚΕΣ ΑΣΘΕΝΕΙΕΣ ΣΤΗΝ ΕΦΗΒΕΙΑ
- ΑΥΤΟΚΤΟΝΙΑ ΚΑΙ ΑΥΤΟΤΡΑΥΜΑΤΙΣΜΟΣ
- ΑΝΤΙΜΕΤΩΠΙΣΗ ΨΥΧΙΚΩΝ ΝΟΣΙΜΑΤΩΝ

ΔΙΑΤΡΟΦΙΚΕΣ ΔΙΑΤΑΡΑΧΕΣ

- ΟΡΙΣΜΟΣ
- ΑΙΤΙΑ
- ΕΙΔΗ

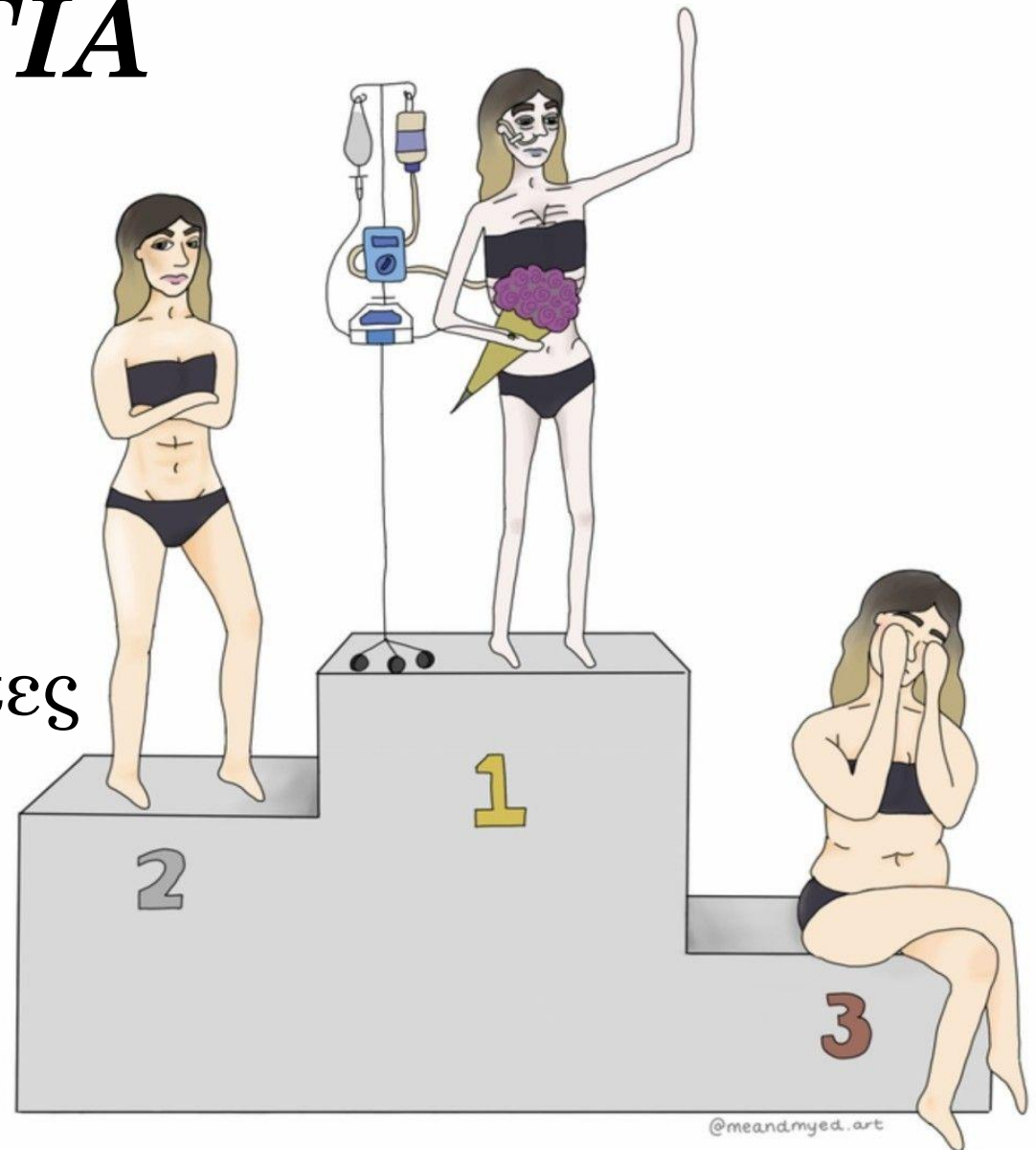


ΟΡΙΣΜΟΣ

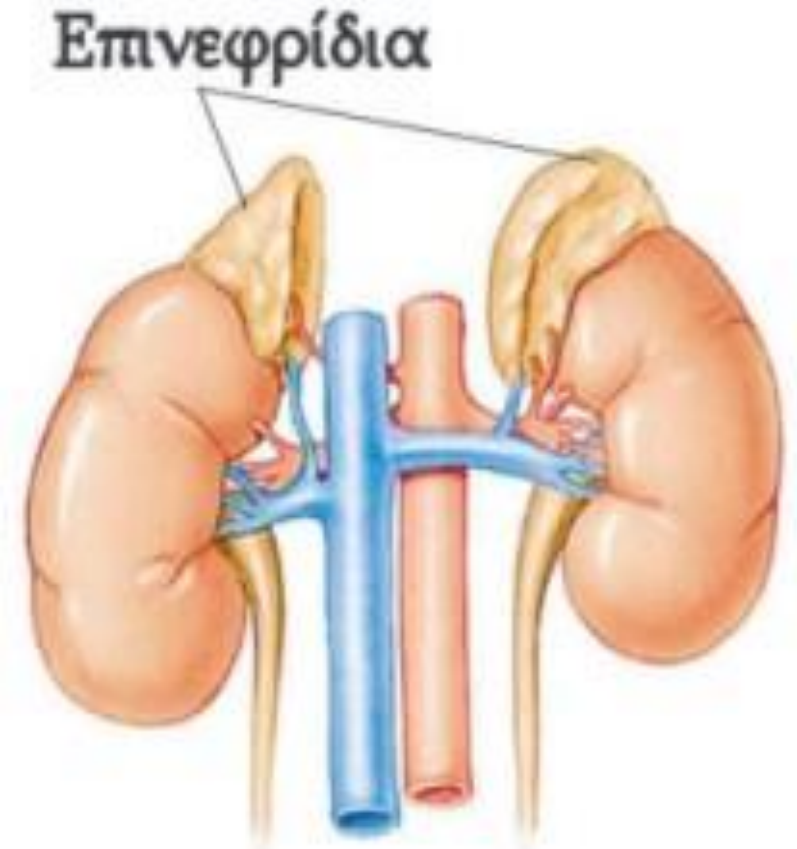
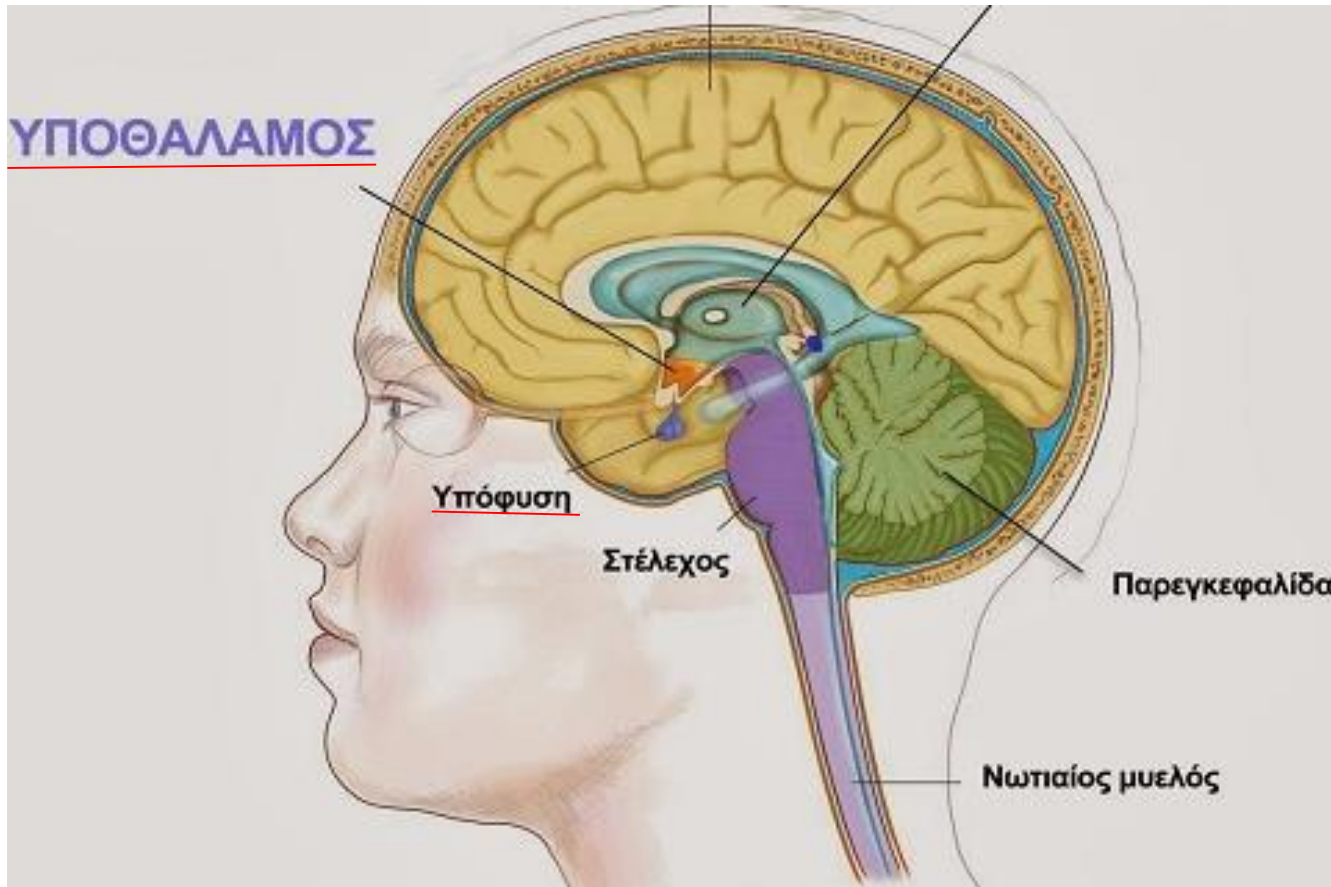
Αν θέλαμε να δώσουμε ακριβή ορισμό για το τι είναι οι διατροφικές διαταραχές, επιγραμματικά θα λέγαμε ότι είναι η διαταραγμένη πρόσληψη τροφής, η οποία είναι αποτέλεσμα της διαταραγμένης ψυχικής κατάστασης του ατόμου που την εμφανίζει . Οι ψυχογενείς διατροφικές διαταραχές αναπτύσσονται άσχετα από την ηλικία, το φύλο και το μορφωτικό επίπεδο. Ωστόσο, οι διαταραχές αυτές εμφανίζονται κυρίως σε κορίτσια μεταξύ των ηλικιών 15- 25 ετών.

ΑΙΤΙΑ

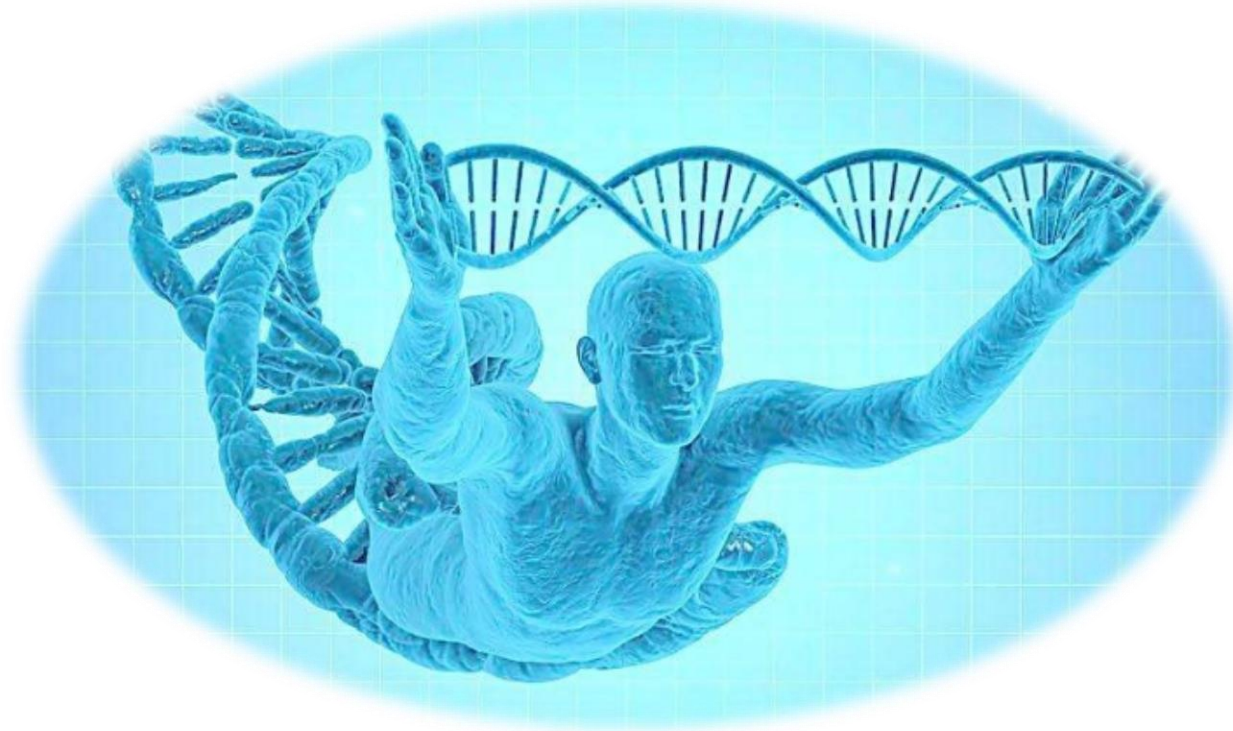
1. Βιολογικό υπόβαθρο
2. Γενετική προδιάθεση
3. Ψυχιατρικό υπόβαθρο
4. Περιβαλλοντικοί παράγοντες



Βιολογικό υπόβαθρο: Προκαλείται από ορμονικές ανισορροπίες στην υπόφυση, τον υποθάλαμο και τα επινεφρίδια.

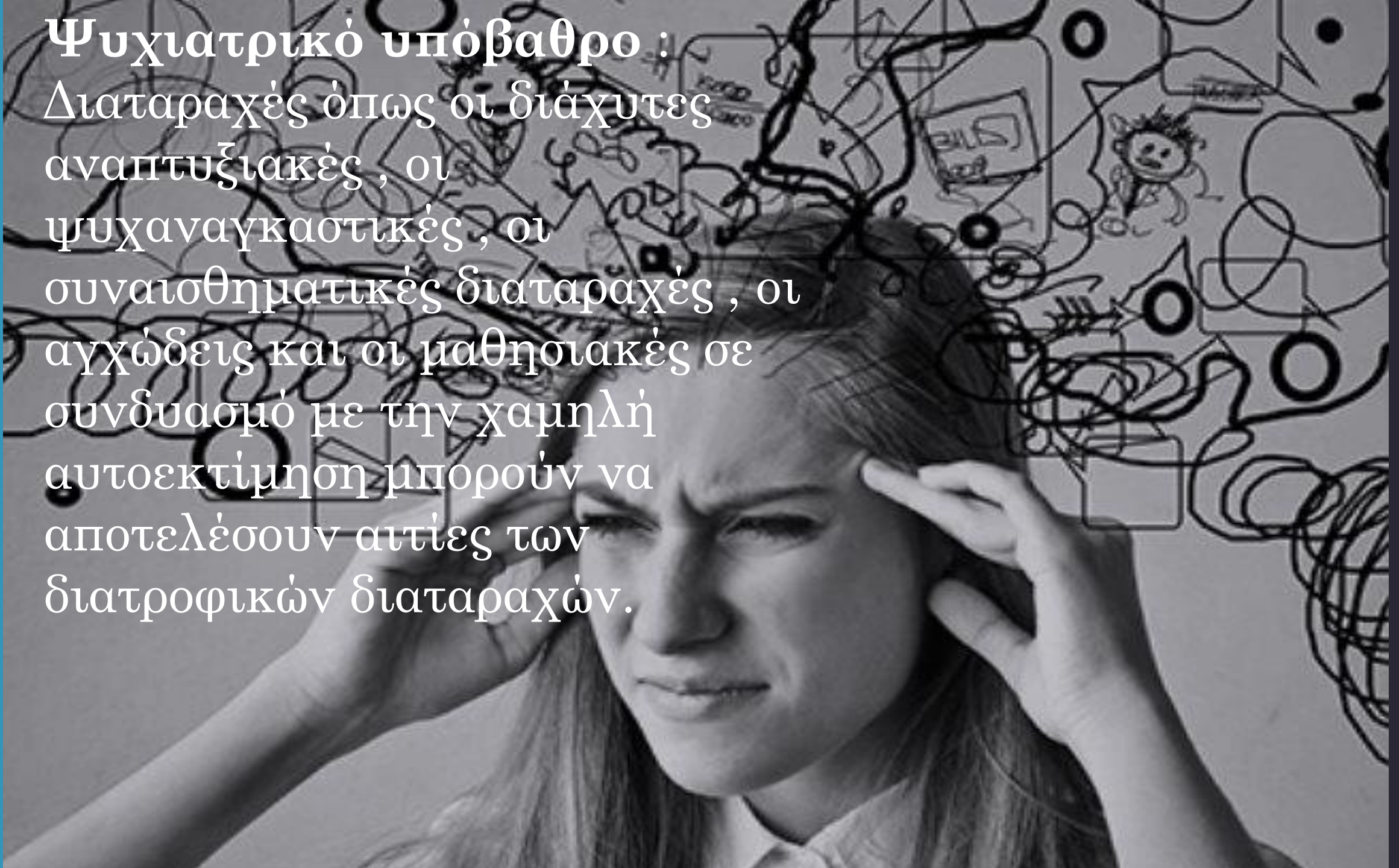


Γενετική προδιάθεση : Κάποιοι άνθρωποι ενδέχεται να έχουν αυξημένη πιθανότητα εμφάνισης διατροφικών διαταραχών λόγω των γονιδίων που κληρονόμησαν από τους γονείς τους.



Ψυχιατρικό υπόβαθρο :

Διαταραχές όπως οι διάχυτες αναπτυξιακές, οι ψυχαναγκαστικές, οι συναισθηματικές διαταραχές, οι αγχώδεις και οι μαθησιακές σε συνδυασμό με την χαμηλή αυτοεκτίμηση μπορούν να αποτελέσουν αιτίες των διατροφικών διαταραχών.



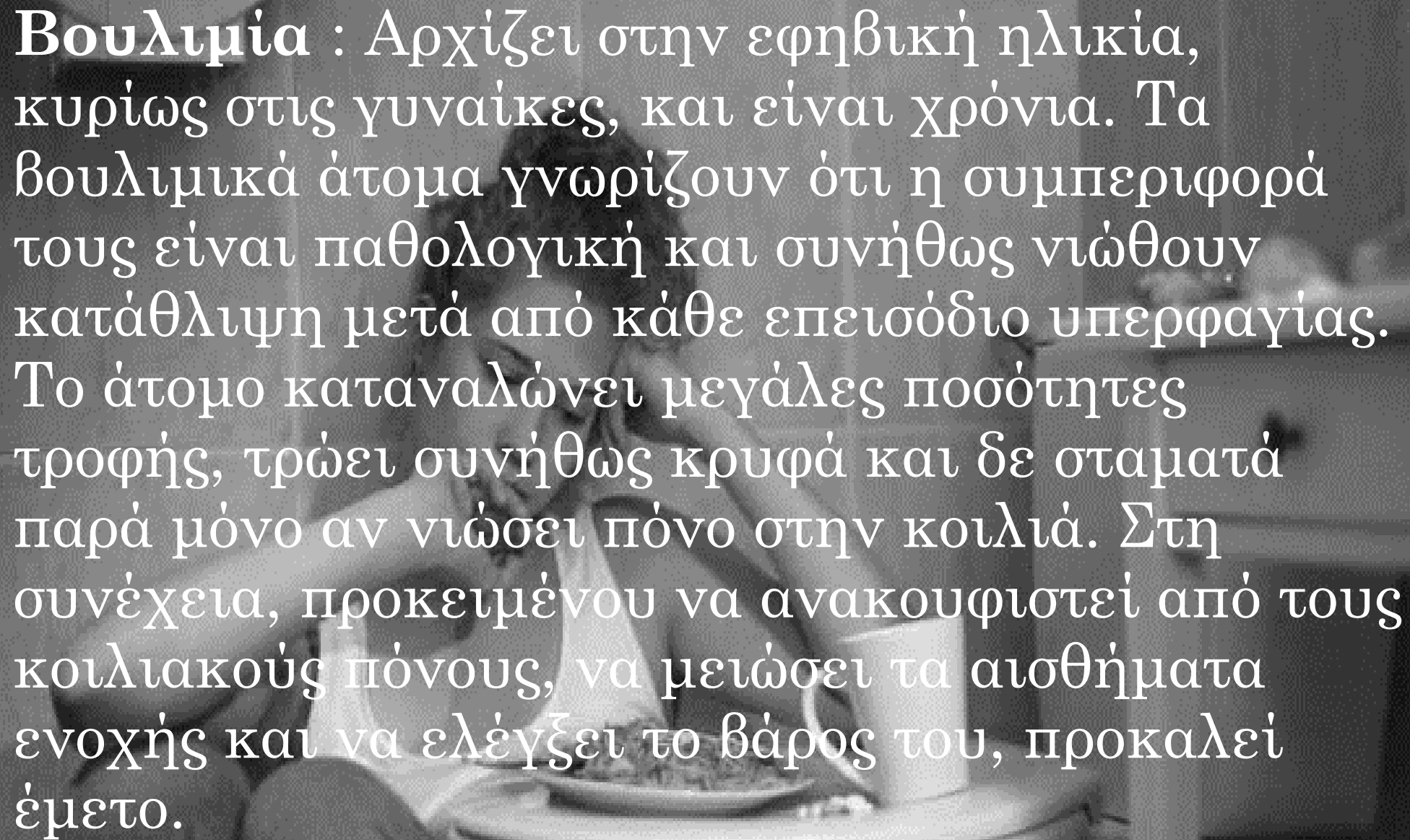
Περιβαλλοντικοί παράγοντες :
Ενδοσχολική βία ,
επικριτικά σχόλια για την εικόνα (εμφάνιση), γονείς με εμμονική ενασχόληση με το φαγητό , αθλήματα που απαιτούν μείωση (ή αύξηση) του βάρους και τα κοινωνικά πρότυπα .



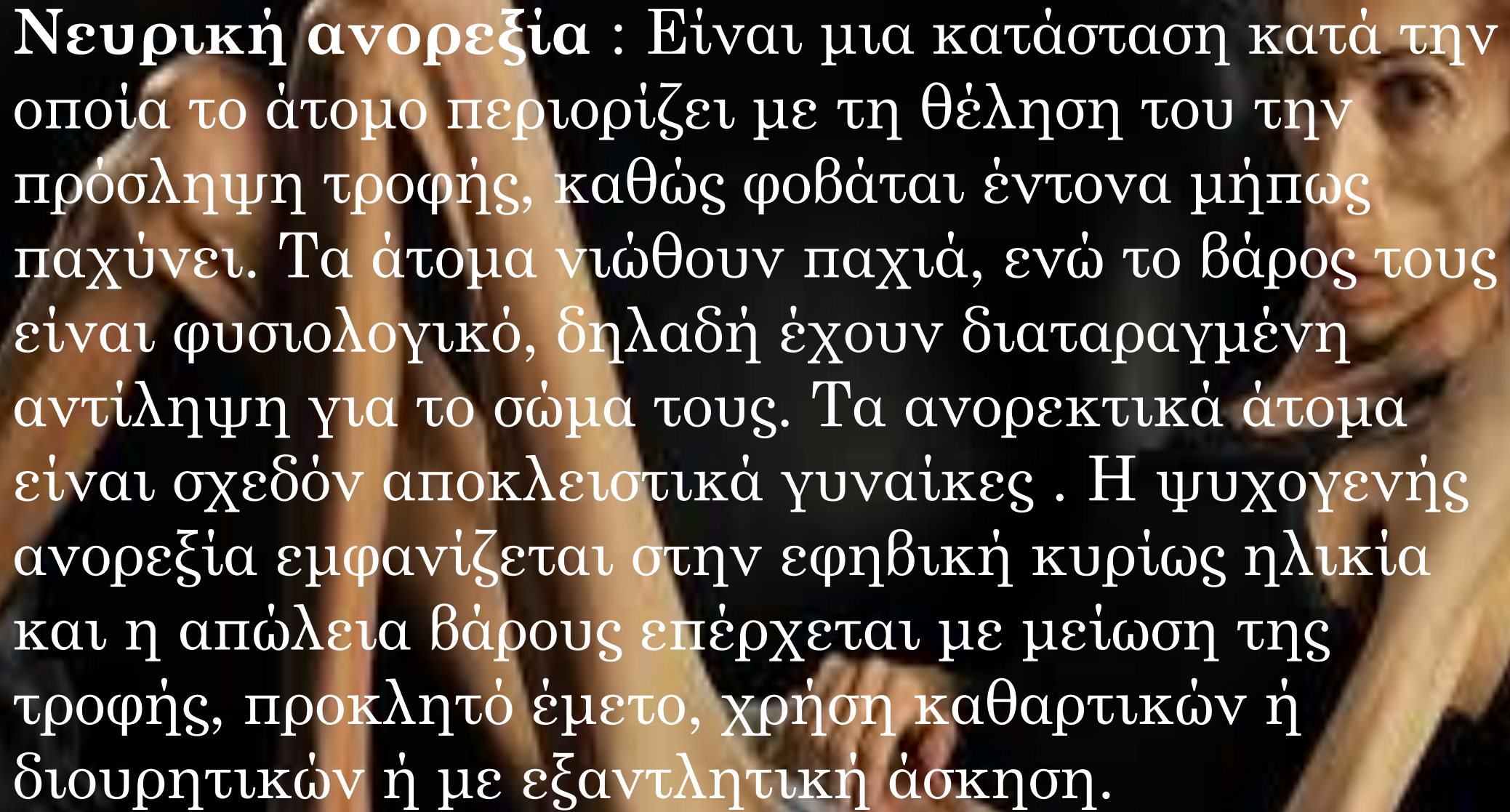
ΕΙΔΗ

1. Βουλιμία
2. Νευρική ανορεξία





Βουλιμία : Αρχίζει στην εφηβική ηλικία, κυρίως στις γυναίκες, και είναι χρόνια. Τα βουλιμικά άτομα γνωρίζουν ότι η συμπεριφορά τους είναι παθολογική και συνήθως νιώθουν κατάθλιψη μετά από κάθε επεισόδιο υπερφαγίας. Το άτομο καταναλώνει μεγάλες ποσότητες τροφής, τρώει συνήθως κρυφά και δε σταματά παρά μόνο αν νιώσει πόνο στην κοιλιά. Στη συνέχεια, προκειμένου να ανακουφιστεί από τους κοιλιακούς πόνους, να μειώσει τα αισθήματα ενοχής και να ελέγξει το βάρος του, προκαλεί έμετο.

A woman with reddish hair, wearing a black leotard, is shown from the waist up. Her arms are raised, and she has a thoughtful or concerned expression on her face. The background is dark and out of focus.

Νευρική ανορεξία : Είναι μια κατάσταση κατά την οποία το άτομο περιορίζει με τη θέληση του την πρόσληψη τροφής, καθώς φοβάται έντονα μήπως παχύνει. Τα άτομα νιώθουν παχιά, ενώ το βάρος τους είναι φυσιολογικό, δηλαδή έχουν διαταραγμένη αντίληψη για το σώμα τους. Τα ανορεκτικά άτομα είναι σχεδόν αποκλειστικά γυναίκες . Η ψυχογενής ανορεξία εμφανίζεται στην εφηβική κυρίως ηλικία και η απώλεια βάρους επέρχεται με μείωση της τροφής, προκλητό έμετο, χρήση καθαρτικών ή διουρητικών ή με εξαντλητική άσκηση.

Τέλος μπορούμε να συμπεράνουμε ότι οι
διατροφικές διαταραχές είναι ένα επικίνδυνο
παιχνίδι κατά το οποίο χάνονται πολλές
ανθρώπινες ζωές .

Ντότσι Αλεξάνδρα

Σίψα Μαρία

Σκαλιώτη Σπυριδούλα

Στάικου Ράνια

Τζια Δέσποινα

Τσιλογιάννη Κωνσταντίνα