

# ΘΈΜΑ: ΚΛΙΜΑΤΙΚΉ ΑΛΛΑΓΗ ΚΑΙ ΕΠΙΚΊΝΔΥΝΑ ΚΑΙΡΙΚΆ ΦΑΙΝΌΜΕΝΑ

ΥΠΌΘΕΜΑ: Βροχή και πλημμύρες.

ΌΝΟΜΑ ΟΜΑΔΑΣ: JUVIA

ΟΝΟΜΑΤΕΠΏΝΥΜΑ:

ΒΑΡΒΑΡΕΣΟΥ ΣΟΦΊΑ

ΓΕΡΑΝΤΩΝΗ ΕΥΓΕΝΙΑ

ΓΚΟΥΡΙ ΙΩΆΝΝΑ

ΘΕΟΔΩΡΟΠΟΥΛΟΥ ΚΩΝΣΤΑΝΤΙΝΑ

# ΠΡΟΕΤΟΙΜΑΣΤΕΙΤΕ

Αν κατοικείτε σε περιοχή που κατά το παρελθόν είχε προβλήματα με πλημμύρες:  
**Να παρακολουθείτε την πρόγνωση του καιρού.**

02:00	↓	8°C	95% υγρ. ●●●●	3 Μπφ ΝΔ 16 Km/h	↗	☎	ΣΥΝΝΕΦΙΑΣΜΕΝΟΣ	☁
05:00	↓	9°C	95% υγρ. ●●●●	3 Μπφ ΝΔ 16 Km/h	↗	☎	ΣΥΝΝΕΦΙΑΣΜΕΝΟΣ	☁
08:00	↻	10°C	94% υγρ. ●●●●	3 Μπφ ΝΔ 16 Km/h	↗	☎	ΣΥΝΝΕΦΙΑΣΜΕΝΟΣ Μικρή πιθανότητα βροχής	☁
11:00	↓	12°C	84% υγρ. ●●●●	4 Μπφ ΝΔ 24 Km/h	↗	☎	ΑΡΚΕΤΑ ΣΥΝΝΕΦΑ Μικρή πιθανότητα βροχής	☁☀
14:00	↓	12°C	91% υγρ. ●●●●	4 Μπφ ΝΔ 24 Km/h	↗	☎	ΑΣΘΕΝΗΣ ΒΡΟΧΗ	☁☔
17:00	↻	11°C	98% υγρ. ●●●●	2 Μπφ ΝΔ 9 Km/h	↗	☎	ΑΣΘΕΝΗΣ ΒΡΟΧΗ	☁☔
20:00	↻	11°C	100% υγρ. ●●●●	2 Μπφ ΝΔ 9 Km/h	↗	☎	ΑΣΘΕΝΗΣ ΒΡΟΧΗ	☁☔
23:00	↓	11°C	100% υγρ. ●●●●	3 Μπφ ΝΔ 16 Km/h	↗	☎	ΑΣΘΕΝΗΣ ΒΡΟΧΗ	☁☔



# ΠΡΟΕΤΟΙΜΑΣΤΕΙΤΕ

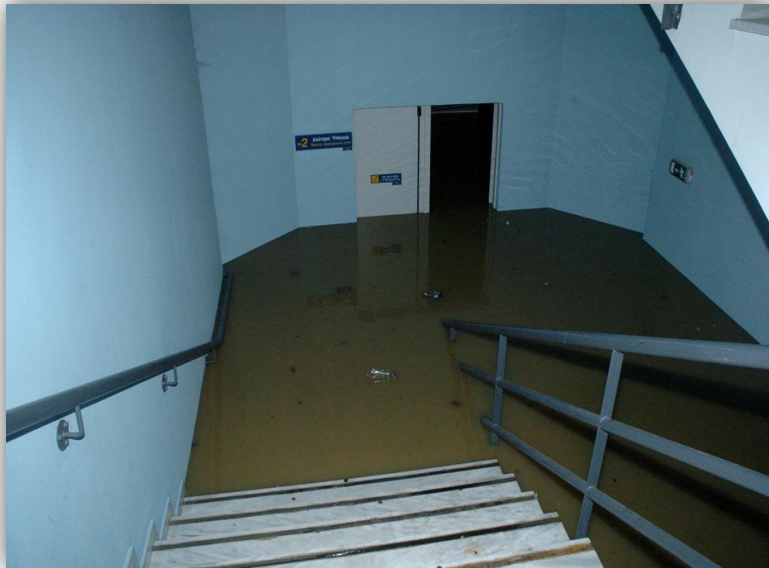
Αν κατοικείτε σε περιοχή που κατά το παρελθόν είχε προβλήματα με πλημμύρες:  
*Βεβαιωθείτε ότι τα φρεάτια έξω από το σπίτι σας δεν είναι φραγμένα και οι υδρορροές λειτουργούν κανονικά.*



# ΠΡΟΕΤΟΙΜΑΣΤΕΙΤΕ

*Αν κατοικείτε σε περιοχή που κατά το παρελθόν είχε προβλήματα με πλημμύρες :*

**Περιορίστε τις μετακινήσεις σας και αποφύγετε την παραμονή σε υπόγειους χώρους.**



ΕΥΜΑΣΑΙ



**ΒΗΜΑ ΔΕΥΤΕΡΟ**  
**ΚΑΝΕ ΣΧΕΔΙΟ**

# ΠΡΟΣΟΧΗ

Κατά τη διάρκεια της πλημμύρας:

**Αν είστε μέσα σε κτίριο:**

**Εγκαταλείψτε υπόγειους χώρους και μετακινηθείτε σε ασφαλές υψηλό σημείο.**



# ΠΡΟΣΟΧΗ

Κατά τη διάρκεια της πλημμύρας:

**Αν βρίσκεστε σε ανοικτό χώρο:**  
**Μην διασχίσετε χείμαρρο πεζοί ή με αυτοκίνητο.**  
**Αποφύγετε τις ιρλανδικές διαβάσεις.**





# ΠΡΟΣΕΞΤΕ

Κατά τη διάρκεια της πλημμύρας:

**Αν βρίσκεστε σε ανοικτό χώρο:**

**Μείνετε μακριά από ηλεκτροφόρα καλώδια**



# ΠΡΟΣΟΧΗ

Κατά τη διάρκεια της πλημμύρας:

**Αν βρίσκεστε σε ανοικτό χώρο:**

**Απομακρυνθείτε από περιοχές όπου έχουν σημειωθεί κατολισθήσεις.**



# ΠΡΟΣΟΧΗ

Μετά τη πλημμύρα:

**Αν βρίσκεστε σε ανοικτό χώρο**

**Μείνετε μακριά από περιοχές που είναι επικίνδυνες να ξαναπλημμυρίσουν ή κινδυνεύουν από πτώση βράχων.**



# ΠΡΟΣΟΧΗ

Μετά τη πλημμύρα:

Αν βρίσκεστε σε ανοικτό χώρο

Προσέξτε να μην εμποδίζετε τα συνεργεία διάσωσης.



# ΤΟΠΙΚΗ ΠΛΗΜΜΥΡΑ

