

Τυφώνες και Κυκλώνες

B1 Project 2019-2020

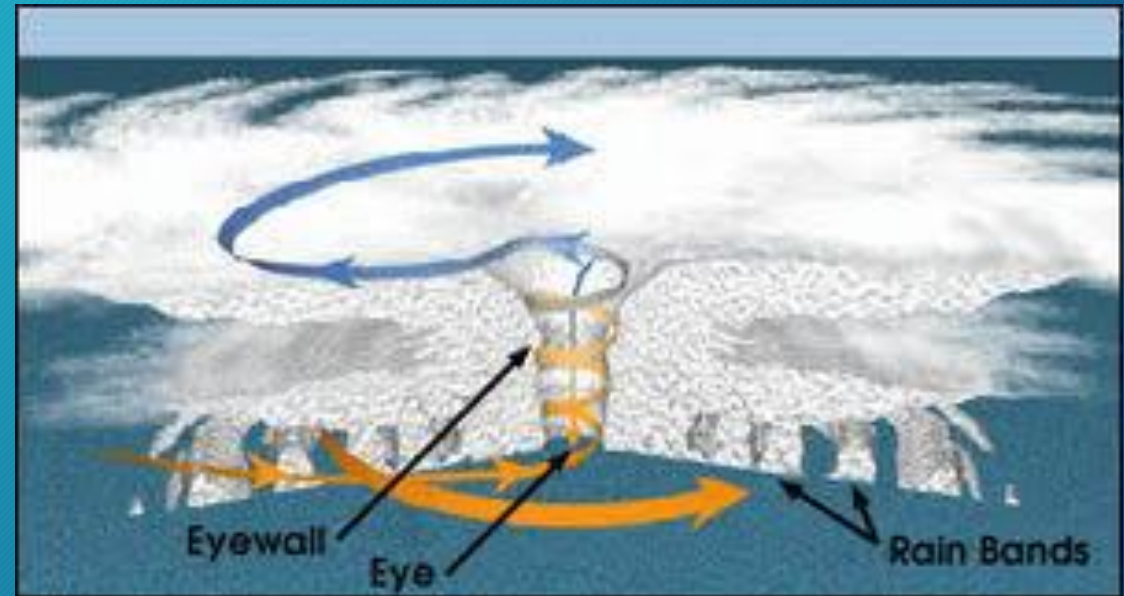
Βιολέττα Ευθυμιοπούλου

Ντιάνα Ευθυμιοπούλου

Στέλλα Καλατζή

Τυφώνες

Τροπικός κυκλώνας ή τυφώνας ονομάζεται στη Μετεωρολογία ένα σύστημα θύελλας με κλειστή περιστροφική (κυκλωνική) κυκλοφορία γύρω από ένα ήρεμο κέντρο χαμηλής βαρομετρικής πίεσης, γνωστό ως μάτι του κυκλώνα .



Κυκλώνες

Ο κυκλώνας είναι ένα σύστημα χαμηλών πιέσεων που σχηματίζεται πάνω από τα νερά των τροπικών ή υποτροπικών περιοχών. Αναπτύσσεται λόγω των ανοδικών κινήσεων της ατμόσφαιρας χωρίς να περιλαμβάνει ψυχρά ή θερμά μέτωπα.



Διαφορές Κυκλώνα - Τυφώνα

Αν ζεις στον Ατλαντικό και τον Βόρειο Ειρηνικό, τότε τις καταιγίδες θα τις ξέρεις ως τυφώνες (hurricanes), από τον θεό του κακού της Καραϊβικής, τον Hurrigan.



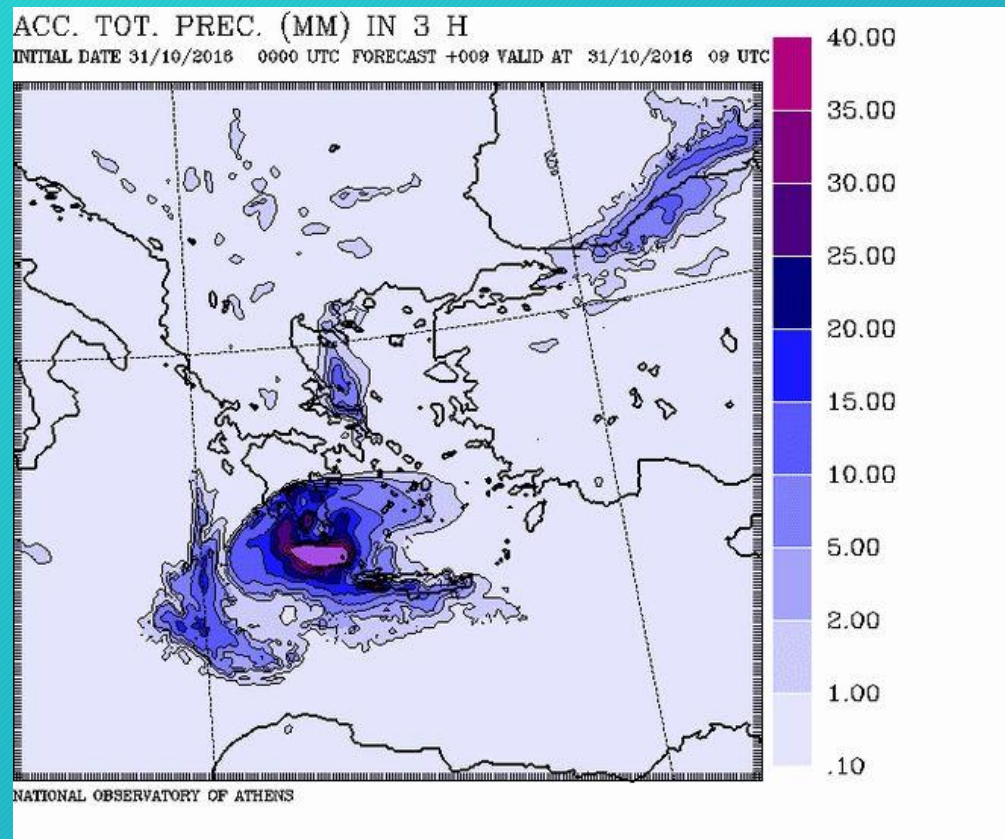
Στον βορειοδυτικό Ειρηνικό, καταιγίδες αποκαλούνται «typhoons», στον νοτιοδυτικό Ειρηνικό και τον νοτιοανατολικό Ινδικό Ωκεανό, τις ονομάζουμε «κυκλώνες» ή ακόμα και «τροπικοί κυκλώνες»



Τρόποι αντιμετώπισης από Κυκλώνες.

Αρχικά, εφευρίσκουν οικοδομικά υλικά για τα κτίρια έτσι ώστε να είναι πιο ανθεκτικά και ύστερα ενημερώνουν για τα αποτελέσματα των ερευνών τους σχετικά με τα καταστροφικά φυσικά φαινόμενα. Τα Μ.Μ.Ε. με τη σειρά τους φροντίζουν για την ενημέρωση των πολιτών σχετικά με αυτές τις ανακαλύψεις.





Υπάρχουν πολλές τεχνολογίες χαμηλού κόστους τις οποίες μπορούν να χρησιμοποιήσουν οι τοπικές κοινότητες για την άμβλυνση των επιπτώσεων των κυκλώνων . Σε αυτές περιλαμβάνονται η μεταβολή των καλλιεργητικών συνηθειών για να αποφεύγονται οι περίοδοι των κυκλώνων και η προσαρμογή των συστημάτων αποστράγγισης.

Τρόποι προστασίας από κυκλώνες-τυφώνες

Ιδιαίτερη προσοχή πρέπει να δίνεται κατά τη διάρκεια πιθανής χαλαζόπτωσης. Άμεσα πρέπει να αναζητηθεί κτίριο ή αυτοκίνητο για προφύλαξη, ενώ δεν πρέπει να φεύγουμε από τον ασφαλή χώρο, παρά μόνο όταν η καταιγίδα περάσει.

Οι πολίτες πρέπει να αποφεύγουν εργασίες υπαίθρου και δραστηριότητες σε θαλάσσιες και παράκτιες περιοχές.

Επιπλέον, πρέπει να αποφεύγεται η διέλευση κάτω από μεγάλα δέντρα, πινακίδες και γενικά από περιοχές, όπου ελαφρά αντικείμενα μπορεί να αποκολληθούν και να πέσουν στο έδαφος.

Ο ίδιος φορέας καλεί, τέλος, τους πολίτες να ακολουθούν τις οδηγίες των αρμοδίων φορέων, όπως της αστυνομίας και της πυροσβεστικής.



ΤΕΛΟΣ

ΕΥΧΑΡΙΣΤΟΥΜΕ ΓΙΑ ΤΗΝ ΠΡΟΣΟΧΗ ΣΑΣ !