

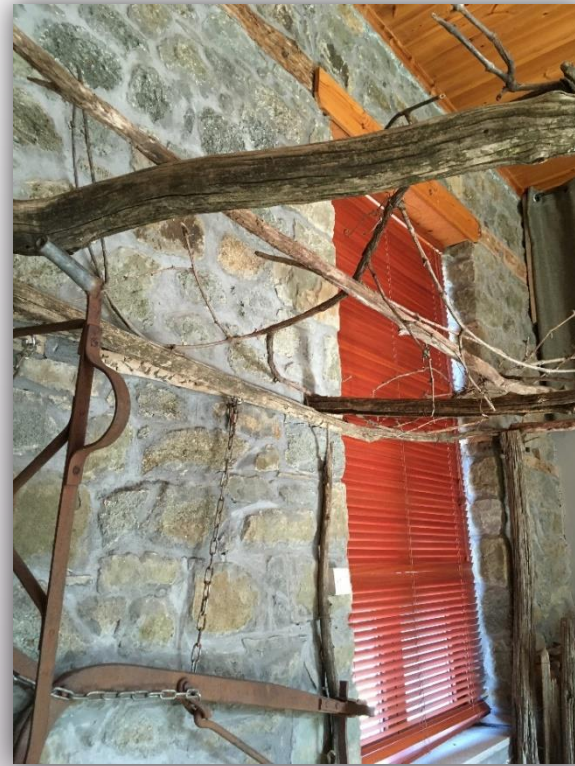
Η ΑΓΡΟΤΙΚΗ ΖΩΗ ΣΤΗΝ ΟΡΕΙΝΗ ΝΑΥΠΑΚΤΙΑ ΤΟΤΕ...



ΣΤΙΣ ΠΑΡΑΚΑΤΩ ΦΩΤΟΓΡΑΦΙΕΣ ΒΛΕΠΟΥΜΕ ΚΑΠΟΙΑ
ΑΠΟ ΤΑ ΕΡΓΑΛΕΙΑ ΠΟΥ ΧΡΗΣΙΜΟΠΟΙΟΥΣΑΝ:



ΤΟ ΑΜΠΕΛΙ ΚΑΙ Ο ΤΡΥΓΟΣ:



ΟΙ ΠΕΖΟΥΛΕΣ:



ΕΠΙΣΤΡΟΦΗ ΣΤΟ 2020...

- ΜΙΧΟΥ ΚΑΤΕΡΙΝΑ
- ΝΤΕΤΣΙΚΑ ΑΛΕΞΙΑ
- ΝΤΖΟΥΜΑΝΗΣ ΑΓΓΕΛΟΣ
- ΤΜΗΜΑ Β2 / ΣΧΟΛΙΚΟ ΕΤΟΣ 2019-2020